

SELL

JEDINÝ ČESKÝ B2B MAGAZÍN O TRHU S DOMÁCÍMI SPOTŘEBIČI – 10 LET NA TRHU

FAVIA Day 2019
**TRADIČNÍ VELETRH VESTAVNÝCH
SPOTŘEBIČŮ PŘILÁKAL MASU
PRODEJČŮ**

*Česká značka
Sana cílí na náročné*
**INTERVIEW S MARKEM SLOUPEM
Z CENTRÁLY FIRMY**

*Laurastar chce
v Česku stabilní pozici*
**V MAĎARSKU USPOŘÁDALA
ŠKOLENÍ A PŘEDSTAVILA SVÉ
VYSPĚLÉ SERVISNÍ STŘEDISKO**

Skupina výrobků
**NADSTANDARDNÍ
LEDNICE S ŠÍRKOU
70 CM AŽ 90 CM
ELEKTRICKÉ GRILY
STOLNÍ MIXÉRY**



Exkluzivní interview
**DOMÁCÍ SPOTŘEBIČE
SAMSUNG NOVĚ SPADAJÍ POD
SPOTŘEBNÍ ELEKTRONIKU.
O ZMĚNÁCH VE STRUKTUŘE
FIRMY S NÁMI HOVOŘIL LIBOR
BAUER, PRODUKTOVÝ ŠÉF**

**SAMSUNG
ROZŠIŘUJE NABÍDKU
AMERICKÝCH LEDNIC
PŘIBYL VYSPĚLÝ MODEL
V ENERGETICKÉ TŘÍDĚ A+++ I NOVÁ
CENOVĚ DOSTUPNÁ ŘADA**

KVĚTEN
2019



red editions



PLUS X AWARD®

BISSELL®
SMARTCLEAN™ PET

DŮKLADNÉ VYSÁVÁNÍ BEZ ZACHYTÁVÁNÍ CHLUPŮ A VLASŮ NA KARTÁČI

Představujeme BISSELL
SmartClean™ Pet.
Silný cyklonový
vysavač vybavený
motorizovaným kartáčem,
který účinně vyčesává
vlasy, odstraňuje odolné
nečistoty a zároveň
zabraňuje namotávání
vlasů na kartáč.



**5 LET
ZÁRUKA**



2228 SERIES



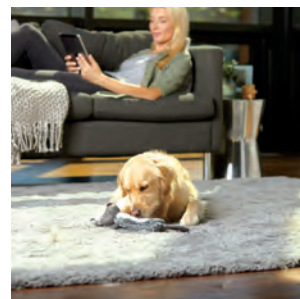
Motorizovaný rotační kartáč
Důkladný úklid bez
zachytávání vlasů na kartáči



SmartClean™ Technologie
Automaticky se přizpůsobí
typu podlahy



Hygienické vyprazdňování
nádrže na nečistoty



Perfektně čistá podlaha
Zachycuje 99,9% jemného
prachu*



Motorizovaný
rotační kartáč



Koberce, dlažba,
tvrdé podlahy



12M

12M akční rádius

*podle EN 60312-1: 2017, 5.11 Účinnost filtrace a
opětovné vypouštění vzduchu z vysavače 190001176

VÁŽENÍ ČTENÁŘI,

prší! Prosté konstatování, které ještě před pár lety vyvolávalo otrávené výrazy, dnes kouzlí úsměvy. Je jedno, zda je víkend, zda nám déšť zkaží výlet do přírody nebo grilování na zahradě, na ničem z toho vlastně nezáleží tolik jako na tom, že konečně padá nějaká ta voda z nebeských výšin. Je to v současnosti natolik důležitá věc, že se probojovala až do mého úvodníku v časopise o domácích spotřebičích. A současně je to doklad toho, že na rozdíl od dubna byl měsíc květen o poznání klidnější, takže se už nekonala žádná zásadní zemětřesení, kterým bych se zde mohl věnovat. Snad si jen dovolím drobnou aktualizaci zprávy z předcházejícího vydání o odchodu Josefa Bláhy ze společnosti Samsung. Jako zkušený manažer nezůstal na trhu dlouho v roli volného hráče. Rychlý draft do společnosti McTREE do role generálního ředitele se ostatně stal jedním z často probíraných témat během veletrhu FAVIA Day. Pokud jde o samotný Samsung, k nové struktuře a zvolené strategii se pro náš časopis vyjádřil přímo produktový šéf spotřební elektroniky, pod niž segment domácích spotřebičů nyní spadá. Rozhovor s Liborem Bauerem najdete o pár stránek dál, konkrétně na straně 8.

Příjemné čtení přeje



Lubor Jarkovský
šéfredaktor

Espresso, Káva nebo Americano?

Pákový kávovar La Specialista nabízí 3 přednastavené recepty, které je možné zvolit na předním panelu.

Espresso (35 ml) - Vyvážené aroma, oříšková barva, crema, 3–4 mm, intenzivní chuť.

Káva (70 ml) - Jeden nebo dva shoty dlouhého espressa, bez funkce předspaření.

Americano (120 ml) - dvojí dávkou espressa zalitá horkou vodou. Jemná vrstva cremy a dlouhotrvající potěšení.

Navíc je kávovar La Specialista vybaven separátní tryskou pro výdej horké vody přímo do šálku. Tuto funkci je možné použít jak k prodloužení espressa, tak pro čajové infuze.

Nápoje na míru.

Tlačítko „MY“ umožňuje uživateli s lehkostí přizpůsobit délku každého z přednastavených receptů na

kávu. Díky integrované mřížce na espresso šálek je zachováno dokonalé aroma kávy. Kromě toho je La Specialista navržen tak, aby bylo možné použít šálky až do výšky 12 cm.

A co více?

La Specialista umožňuje nastavení teploty i tvrdosti vody. Tlak čerpadla je 19 barů, analogový ukazatel slouží k zobrazení optimálního tlaku při extrakci kávy. Přístroj sám ohlásí proces potřeby odvápnění pomocí zvukového signálu. Poté stačí stisknout tlačítko pro odvápnovací proces a kávovar provede vše automaticky. Vyjímatelný zásobník na kávová zrna má kapacitu 250 g a **senzor v zásobníku navíc upozorní**, že není dostatek kávy, zásobník je umístěn nesprávně nebo úplně chybí. Stejný senzor, který upozorní na nedostatek vody má i nádržka na vodu s kapacitou 2 l.

V balení kávovaru najdete konvičku na mléko, odvápnovací prostředek, štěteček a filtry pro jeden nebo dva šálky.



La Specialista

EC 9335.M



DeLonghi

Better Everyday



La Specialista

Ovládněte umění přípravy kávy

Společnost De'Longhi uvádí na trh dlouho očekávaný pákový kávovar s integrovaným mlýnkem La Specialista. Nový kávovar se může pochlubit spoustou inovativních prvků a najdete ho pod označením EC 9335.M.

Design přístroje rozhodně zaujme na první pohled, provedení je v nerezové oceli v kombinaci s plastovými částmi a pochromovanými detaily. Lehce připomíná stroje, které lze najít v espresso barech a kavárnách. Nicméně stále se jedná o kávovar pro domácí použití. Právě i kvůli tomu je přizpůsobený tak, aby

jeho používání bylo uživatelsky přívětivé a zároveň byl zajištěn dokonalý výsledek v šálku.

Celá krása kávovaru La Specialista tkví v přípravě nápojů na bázi espressa krok za krokem: precizní namletí kávy, upěchování, správná extrakce ani málo ani moc, následné vyčištění a v případě mléčného nápoje, našlehání dokonale krémové pěny. S těmito kroky, uživatelům pomůžou převratné technologie, které společnost De'Longhi do této novinky vložila.

Pojďme si je na dalších stránkách představit.

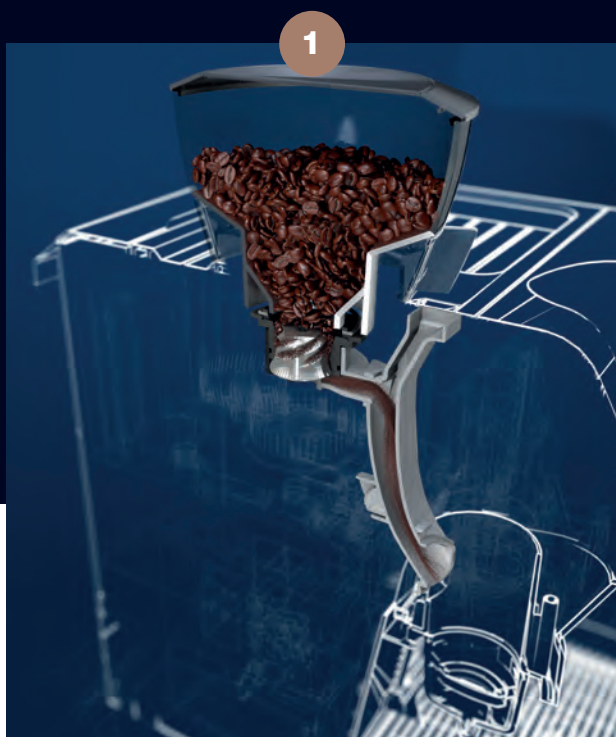


4 kroky k **DOSAŽENÍ** TĚCH NEJLEPŠÍCH VÝSLEDKŮ

La Specialista je nový pákový kávovar od De'Longhi, díky kterému si můžete užít celý proces přípravy Vašeho oblíbeného nápoje na bázi espressa. 4 inovativní technologie dělají tento zážitek přívětivější, zatímco máte čas na kreativitu a radost z výsledku.



EC 9335.M



Sensor **GRINDING** TECHNOLOGY

Precizní mletí, výborná káva

Prvním krokem k dosažení nejlepších výsledků v šálků je přesné namletí kávových zrn. Vnitřní „**Senzor MLETÍ**“ umí u mlýnku rozpoznat nastavení hrubosti mletí a podle toho upravit proces, tak aby výsledná dávka kávy pro přípravu espressa byla vždy stejná. Navíc nastavení doby mletí poskytuje ještě přesnější dávku a tím je zajištěn i konzistentní výsledek nápoje.

Nikdy vám nedojdou kávová zrna

„**Senzor KÁVOVÝCH ZRN**“ zajišťuje pohodlí, protože předem informuje uživatele, že je zásobník na kávová zrna téměř prázdný.



Smart **TAMPING** STATION

Správné upěchování, unikátní aroma

Dalším zásadním krokem pro dokonalé espresso je konzistentní upěchování pod správným tlakem. Aby nedocházelo k tomu, že je káva ve filtru utlačená příliš nebo naopak příliš málo, pomůže „**Chytrá PĚCHOVACÍ STANICE**“.

Stlačením páky na boční straně kávovaru je zajištěn vždy konzistentní tlak. Mletí a pěchování je prováděno uvnitř kávovaru, takže v okolí přístroje není rozsypaná káva a pracovní deska zůstane vždy čistá.

La Specialista

Ovládněte umění přípravy kávy



3



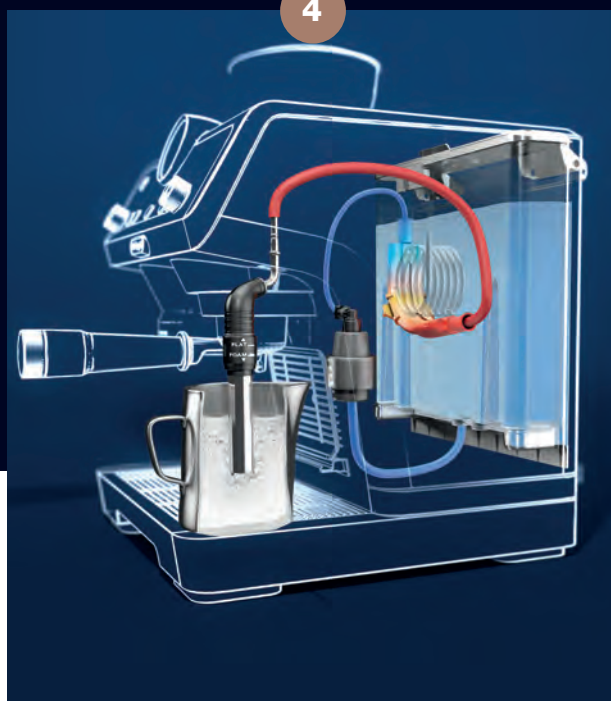
Active TEMPERATURE C O N T R O L

Stabilní teplota, excelentní chuť

Technologie „Aktivní KONTROLA TEPLoty“ udržuje stabilní teplotu vody v průběhu celého procesu vaření a zabraňuje případným výkyvům tak, aby byla zaručena nejlepší extrakce. Dvě nezávislá topná tělesa zajišťují přípravu kávy a mléka, bez jakýchkoliv prodlev. Jeden termoblok ohřívá vodu na kávu a druhý nezávislý topný systém produkuje páru na pění mléka.

Díky funkci „Okamžitý proplach“, je vnitřní systém kávovaru vždy čistý a připravený k použití.

4



Advanced LATTE S Y S T E M

Jednoduše napěněné mléko

Našlehat dokonalou mléčnou pěnu pro cappuccino nebo Latte Art vyžaduje zkušenosti a dovednosti. Díky technologii „Pokročilý LATTE SYSTÉM“ je to velmi snadné. Na trysce je možné si vybrat mezi „FLAT“ pro jemně našlehané mléko, nebo „FOAM“ pro bohatou mléčnou pěnu. Poté stačí vložit konvičku na mléko pod trysku a počkat, až bude dosaženo požadovaného výsledku. Díky nezávislému topnému tělesu pro výdej páry je kávovar La Specialista vždy připraven začít vařit nebo pění.



Obsah

Květen 2019

3 Editorial

6 Novinky

Zajímavosti ze světa bílé techniky

7 Čističky vzduchu Dyson jsou nyní chytrější. Nastavíte je i z chytrého telefonu

8 Libor Bauer ze společnosti Samsung:

Sloučení divízi zajistí nebyvalou produktovou synergii. Chceme do Česka přinést i kompletní řešení pro chytrou domácnost

10 Nejvyspělejší chladicí technologie a mimořádná výbava. Vsad'te na řešení Samsung

14 Skupina výrobků

Nadstandardní chladničky s šířkou 70 cm až 90 cm

15 Whirlpool se vrací na trh amerických lednic s novinkami W Collection. Postupně bude portfolio rozšiřovat

17 Philco

Objevte Ameriku i vy

22 Beko

Noví obránci čerstvosti

24 FAVIA Day 2019

Pražská Chuchle opět přivítala zejména menší prodejce, přijeli ale i zástupci velkých firem

27 DOMO

Vakuovačka – přístroj pro zdravější skladování potravin i vyšší úroveň grilování masa

28 Concept

Lednice na míru české kuchyně

30 Ekonomický bulletin

BSH investuje do nadějného startupu, Electrolux kupuje francouzského výrobce kávovarů a další zprávy

31 Rodinné chladničky Hoover



32 De'Longhi

Grilování na stovky různých způsobů

36 Skupina výrobků

Elektrické grily

38 Laurastar školila ve svém servisním středisku na severu Maďarska. O český trh má výrobce prémiových žehlicích systémů velký zájem

40 Specialista na pevné podlahy.

Nový extra výkonný Ergorapido PowerPro

41 Objevte svět mixování bez ulpívání s inteligentními mixéry Electrolux Explore 7

42 Marek Sloup ze společnosti Sana:

Nedodáváme standardní spotřebiče. Kvalita zpracování, funkce i servis jsou u nás na nejvyšší úrovni

43 Skupina výrobků

Stolní mixéry

45 Sana nezná kompromisy.

České odšťavňovače dobyly svět

47 Sage

Mixování ve vakuovém prostředí se stává nejdokonalejší metodou

49 Tefal

Vitamíny snadno a rychle

53 Dokonalé grilování s novinkami německé značky Severin

54 Zrcadlo aneb chvílka k zamyšlení

Čína pod palbou

55 Letní vedra brzy zaklepu na dveře.

Připravte se na ně s výrobky značky Rohmson

56 Malé kuchyňské elektrospotřebiče na českém trhu podle GfK

57 Lelit Bianca

Mimořádný stroj pro baristy a skutečné kávové entuziasty



Rohnson nadále rozšiřuje své portfolio. Nově nabízí extra velký gril, elektrickou džezvu i vespělou parní žehličku na vlasy

Značka Rohnson reaguje na pokračující růst popularity elektrických grilů uvedením nových modelů. Některé byly prezentovány v březnovém SELLu na straně 17. Nedostalo se ale například na tento extra velký model s grilovací plochou s rozměry 25,4×60 cm. Polovinagrilu je žebrovaná a polovina plochá, abyste připravili najednou jak maso, tak třeba zeleninovou přílohu. Nechybí odtokový kanálek, stejně jako vyjímatelný zásobník na tuk. Výkon lze regulovat pomocí nastavitelného termostatu. Novinku najdete pod označením R-2502.



Další výrobek je určen hlavně nadšencům do alternativní přípravy kávy, ovšem maximálně jednoduchým a pohodlným způsobem. Elektrická džezva R-928 má objem 250 ml, disponuje systémem proti přetečení a dokáže udržovat nápoj při stálé teplotě.



Výčet novinek uzavírá parní žehlička na vlasy haierMajesty HM-4022 typu 2 v 1, takže s ní lze vlasy žehlit i vytvářet vlny. Žehlicí destičky jsou z turmalinové keramiky a mohou se rozežhřát na 160, 180, 200 nebo 220 °C. Samozřejmě jsou plovoucí, aby se přizpůsobily síle pramínku vlasů. Nádržka na vodu je odnímatelná a její objem stačí na zhruba 18 minut parní péče o vlasy.



• ŽIJEME KÁVOU •

PESTRÁ KOLEKCE KÁV Z CELÉHO SVĚTA TO JE COFFEE CLUB

Navštivte s námi přes 30 různých plantáží a vyberte si z pestré nabídky jednodruhových káv z celého světa. Nebo zvolte vyvážené espresso směsi pražené pro přípravu v automatických kávovarech.

Jste obchodník či dokonce specialista na prodej kávovarů?

Vyžádejte si bezplatně první dodávku kávy a vyzkoušejte si prodej značky Coffee Club. **Bez závazků a zcela zdarma.**

Kontaktujte naše baristy +420 733 534 679 nebo nám napište na kava@coffeclub.cz



ČISTIČKY VZDUCHU DYSON JSOU NYNÍ CHYTŘEJŠÍ. OVLÁDÁTE JE I Z CHYTRÉHO TELEFONU

Britský inovátor přichází každoročně s mnoha „vylepšeními“. V minulém vydání jsme vám přinesli podrobnou prezentaci nejnovějšího akumulátorového vysavače Dyson V11 a nyní se zaměříme na segment čističek vzduchu, kde se společnost Dyson již dávno etablovala v roli technologického lídra. Novinkou je možnost kompletního managementu chodu čističek prostřednictvím smartphonu.



Dyson Link – aplikace pro čistější vzduch

Tato aplikace pro chytré telefony poskytuje přímou kontrolu nad prostředím, ve kterém se pohybujete. Díky spojení s čističkou vzduchu můžete ihned získat aktuální data z monitorované místnosti, jako je vlhkost, teplota a hlavně stav ovzduší včetně procentuálního zastoupení škodlivin v něm. Zároveň můžete svoji čističku vzduchu prostřednictvím aplikace pohodlně ovládat, nastavovat její provoz a kontrolovat aktuální stav, ať už jste kdekoli.

Kontrola životnosti filtru na dosah ruky

Díky nepřetržitému sledování 360° HEPA filtru s vrstvou z borosilikátového skla a aktivního uhlíku vás bude aplikace včas informovat, kdy bude nutné filtr vyměnit. Můžete si tak být jisti, že vaše čistička vzduchu pracuje vždy na maximum.

Nastavte čističku a více se již nestarejte

S až 7denním plánováním si můžete dopředu rozvrhnout, kdy bude vaše čistička vzduchu zapnutá a kdy naopak vypnutá, přesně podle vašich potřeb. Možností je také aktivace nočního režimu s jemným

proudem vzduchu, který vás nebude rušit ani při spánku.

Hlasové povely

Používání chytré čističky Dyson je mnohem rychlejší a jednodušší s využitím špičkového hlasového ovládání. Pro zvyšování rychlosti proudění vzduchu či přepnutí do nočního režimu použijete jednoduché hlasové instrukce. Hlasové ovládání funguje v různých světových jazycích včetně angličtiny.

Dyson Pure Cool Link

Čistička vzduchu Dyson Pure Cool Link s kódovým označením TP02 upoutá pozornost jedinečným a neotřelým designem tradičního bezlopatkového provedení Dyson. Samozřejmě se jedná o model s konektivitou, jak už napovídá slovo „Link“ v názvu výrobku.

Jak je u čističek vzduchu Dyson zvykem, vzduch z nich vycházející je zbaven 99,97 % veškerých alergenů, nečistot a škodlivin již od velikosti 0,1 mikronu. Mezi takové nečistoty patří nejen prach či pylové částice, ale také spory plísní, výpary a mikroskopické částice sloučenin, které jsou vylučovány z nábytku, kosmetických přípravků či vznikají při vaření apod. Již zmiňovaný 360° HEPA filtr s vlákny

z borosilikátového skla a aktivního uhlí zachycuje velmi jemné částice ze všech úhlů místnosti.

Silný a přesný proud

Dyson po důkladném testování ve vlastních laboratořích vyvinul technologii Air Multiplier™, která poskytuje silný a nepřerušovaný proud vzduchu proudící po celé místnosti. Spodní částí zařízení, kde je umístěn filtr, se nasává vzduch poháněný vysokootáčkovou turbínou a dokonale vyčištěný je pak oválným otvorem vyfukován ven v objemu 410 litrů za vteřinu při rychlosti až 2,5 metru za vteřinu. Díky použité technologii a tvaru čističky je zároveň strháván i okolní vzduch a tím je dosaženo optimální cirkulace vzduchu v celé místnosti. Vzhledem k tichému provozu, za který dostaly čističky Dyson ocenění Quiet Mark, umožňuje použití nočního režimu i během spánku.

Modely z řady chytrých čističek vzduchu, které stojí za pozornost, jsou Dyson Pure Hot+Cool, Dyson Pure Cool Me a Dyson Pure Cool. Jejich přednosti a novinky, které s sebou přinášejí, vám podrobně představíme v příštím vydání SELLU.

Libor Bauer: Sloučení divizí zajistí nebývalou produktovou synergií. Chceme do Česka přinést i kompletní řešení pro chytrou domácnost

V minulém vydání SELLu jsme vám přinesli podrobné informace o strukturálních změnách ve společnosti Samsung, v jejichž důsledku se stal segment domácích spotřebičů součástí divize spotřební elektroniky, kterou produktově vede už více než čtyři roky Libor Bauer. Právě s ním jsme se v druhé polovině května sešli, aby nám představil svou vizi a řekl víc k tomu, co změny přinesou a co od nich mohou obchodníci čekat.

SAMSUNG

Odchod Josefa Bláhy ze Samsungu ve svém důsledku přiměl firmu zamyslet se nad fungováním jednotlivých divizí a přejít k určitým změnám. K jakým konkrétně došlo?

Spojily se dvě subdivize do jedné, takže domácí spotřebiče jsou nyní skutečně součástí spotřební elektroniky. Je to řešení, které nejspíš na začátku nikoho ani nenapadlo, ale má své nesporné výhody pro naše obchodní partnery i koncové zákazníky. Troufám si říct, že spojení ještě zdůrazní komplexnost našeho portfolia a jeho vzájemné propojení. Nejde přece o televizory, pračky nebo chladničky, ale o celkové chytré řešení pro domácnosti s nejnovějšími inovacemi. Hranice mezi jednotlivými kategoriemi se dlouhodobě stírají a Samsung, jakožto jeden z mála výrobců s domácí technikou všech druhů, může těžit z komplexnosti své nabídky – a to jak

obchodně, tak komunikačně, kdy lze u našeho řešení komunikovat jeho propojení a fungování v jednom „ekosystému“.

Konsolidace divizí bývá trhem často vnímána jako určitý krok zpět. Proč se firma rozhodla spojit divizi televizorů a spotřební elektroniky s domácími spotřebiči?

Když ještě zůstanu o oné komplexnosti a podívám se na ni čistě z hlediska obchodního, vidím evidentní provázanost spotřební elektroniky i domácích spotřebičů na českém a slovenském trhu. Jak už jsem řekl, jasně vytyčené hranice mezi kategoriemi mizí také v obecné rovině, takže synergie nabídky je logickým krokem. Konsolidace v tomto případě není krokem zpět, nejde o ústup, ale naopak o rozvoj našeho podnikání, které staví a chce ještě více stavět na široké nabídce výrobků od chytrých telefonů přes

televizory až po domácí spotřebiče. Podívejte se na naše inovace, jako je QuickDrive, AddWash nebo TV technologie QLED, která přináší 100% objem barev a vysoký jas, takže můžete televizi sledovat bez zatažených žaluzií a nežádoucích odlesků. Bez ohledu na změnu struktury tyto technologie zůstávají a budeme na nich a dalších budoucích nadále stavět. Věřím proto, že ono spojení je krokem správným, byť samozřejmě zavazujícím.

Mohou očekávat nějaké změny také vaši obchodní partneři ve vztahu ke komunikaci a společným aktivitám? Samozřejmě se ptáme primárně na segment domácích spotřebičů.

Žádné velké změny teď nečekejte. Sice dochází ke spojení divizí a jejich obchodních týmů, ale na druhou stranu musíme respektovat, že je firma nějak

obchodně nastavená a rozhodně nedochází ke spojení marketingových rozpočtů. Naším cílem je spíše aktivně a dlouhodobě komunikovat onu provázanost naší nabídky.

Plánujete s ohledem na rozdělení obchodních týmů v Česku a na Slovensku diverzifikovat také prodejní strategie?

Záměr rozdělit český a slovenský prodejní tým sleduje jiný zájem. Chceme být našim obchodním partnerům co nejbližší a těžit z možných produktových synergií. A to nám nejlépe zajistí právě toto nové rozdělení. Celková strategie divize spotřební elektroniky se tímto v žádném případě nemění.

Samsung se profiluje jako dodavatel komplexních řešení pro celou domácnost. Jaké vidíte komunikační i funkční paralely mezi světem spotřební elektroniky a domácích spotřebičů? Samozřejmě optikou společnosti Samsung s ohledem na její produktové portfolio.

Pro nás je velkým tématem, jakým způsobem komunikovat systém SmartThings pro dálkové ovládání a kontrolu chytrých výrobků na prvním místě. Naším cílem je českým zákazníkům nabídnout takzvaný Smart Hub, což je kompletní řízení chytré domácnosti. A je jedno, zda je centrem televizor, nebo třeba Family Hub chladnička. Jednáme s centrálou, abychom tento systém v celé šíři do Česka a Slovenska přinesli. Jedním z mých cílů je v centrále vysvětlit potenciál českého trhu v této oblasti a pevně věřím, že se to podaří.

Před 15 lety nebrali japonští výrobci televizorů Samsung jako vážnou konkurenci a podcenili ho. Může se podle vás něco podobného opakovat v kategorii domácích spotřebičů? Vaše nejvyšší modely stojí přímo proti nemalé části nabídky Miele nebo proti nejdražším řešením AEG.

Naše firma má ty nejvyšší ambice ve všech oblastech, kde je aktivní. Hledíme ale současně s respektem na všechny značky, ať už jsou z Německa, nebo z Číny. My musíme dlouhodobě a trvale budovat naši značku, usilovně pracovat na tom, abychom neustále přinášeli užitečné a praktické inovace. Nepochybně máme na čem pracovat,



nicméně si dovoluji říct, že za tu chvíli, co jsem v aktuální pozici, nevnímám Samsung jako méně inovativní než značky, které jste zmínil. V segmentu televizorů jsme lídr, což nám může pomoci růst také na trhu domácích spotřebičů. Pokud má zákazník náš mobil a televizor a je spokojen, je to cesta k tomu, aby si koupil příští pračku nebo chladničku od nás. Důležité jsou také naše prémiové služby k prémiovým výrobkům včetně odborného zapojení televizoru nebo chladničky.

Jak vnímáte jednotlivé segmenty spotřebního technického zboží a jejich specifika?

Jelikož jsem začínal v IT, postupně přešel ke spotřební elektronice a nyní se dostal až k domácím spotřebičům,

vidím rozdíly hlavně ve stabilitě těchto trhů a jejich „rychlosti“. V IT je všechno extrémně rychlé, trh podléhá velkým výkyvům a i menší inovace s ním mohou zahýbat. Spotřební elektronika stojí někde uprostřed. Domácí spotřebiče považuji za trh nejstabilnější – dlouhodobě roste, i když pozvolna.

Při každém rozhovoru se zástupcem společnosti Samsung se posledních několik let ptáme na to samé: Co Samsung a vestavné spotřebiče? Dočkáme se?

Koncový zákazník vestavné spotřebiče chce. Vybavuje jimi novou i rekonstruovanou kuchyň a bez vestavby logiky ztrácí naše firma část zákazníků. Vestavné spotřebiče jsou proto součástí naší střednědobé strategie a nemůžeme je opomíjet.



NEJVYSPĚLEJŠÍ **CHLADICÍ TECHNOLOGIE** A MIMOŘÁDNÁ VÝBAVA. VSAĎTE NA ŘEŠENÍ **SAMSUNG**

Společnost Samsung přináší nejen do segmentu amerických lednic zásadní a přelomové inovace. Její spotřebiče pracují maximálně úsporně, ovšem bez kompromisů v kvalitě své práce a úrovni uživatelského komfortu. Loni uvedla na trh zcela novou generaci amerických lednic s obrovským vnitřním prostorem až 647 l a letos na jaře zase nové modely klasických lednic s mrazákem dole, které se pyšní unikátní funkcí Cool Select Plus, díky níž lze jejich mrazničku transformovat (nejen) na chladicí oddíl.

Beznámrazový provoz a nízká spotřeba zůstávají nadále hlavními tématy v oblasti chladniček napříč celým trhem. V posledních letech se ale stále častěji mluví také o kvalitě uchovávání potravin, udržení, či dokonce prodloužení jejich čerstvosti. Jako vedoucí značka na českém a slovenském trhu patří Samsung už celé roky mezi hlavní inovátory v oboru a definuje mnohé trendy. Jeho americké lednice nejsou pouhými chladicími a mrazicími obry s velkorysým skladovacím prostorem, které díky vynechání mnoha zásadních technologií a inovací atakují rekordně nízké ceny, jak je dnes na trhu běžně vidět. Samsung klade důraz jak na velký skladovací prostor, tak kvalitu uchovávání potravin, a volí proto kombinaci nevyspělejších funkcí a systémů, díky nimž jsou jeho lednice krok před konkurencí.





Metal Cooling a další vnitřní vybavení

Už v předchozím odstavci jsme zmiňovali, že pro udržení čerstvosti potravin je důležitá stabilní teplota uvnitř chladničky. O tu se stará jak aktivní rozvod vzduchu Multi Flow, tak kovová zadní stěna Metal Cooling. Kov je totiž velmi dobrým tepelným vodičem, takže rychle přijme chlad, který po otevření dvířek a vniknutí teplého vzduchu z místnosti dovnitř lednice vyzařuje, a pomáhá s rychlou obnovou teploty chladicího oddílu. A v neposlední řadě k optimalizaci vnitřního mikroklimatu přispívá integrovaný vzduchový filtr a pohlcovač pachů.



TECHNOLOGIE

Velký objem díky systému SpaceMax

Nadstandardní vnitřní prostor až 647 l zajistí osloví jak náročné zákazníky, tak nadšené amatérské kuchaře i větší rodiny, které jezdí na velké nákupy. Dosaženo ho bylo díky použití nového typu izolace, který umožňuje vyrobit lednici s tenčími stěnami při zachování perfektních izolačních vlastností.

Twin Cooling Plus a žádná námraza

Chladničky Samsung RS8000 navíc pomohou s prodloužením čerstvosti mnohých potravin díky systému oddělených chladicích okruhů, který patří mezi nejdůležitější inovace v kategorii chladicí techniky za několik posledních let. Takzvaný systém Twin Cooling Plus používá samostatný okruh pro chladicí a samostatný okruh pro mrazicí oddíl, takže nedochází k míšení pachů ani chlazení čerstvých potravin suchým vzduchem z mrazničky. Právě udržení vyšší vlhkosti vzduchu spolu se stabilní teplotou v chladicí části je klíčové pro zabránění osychání potravin a ztráty jejich svěžesti. Samozřejmě nedochází v celém spotřebiči ani ke vzniku námrazy díky technologii True No Frost, což neznamená pouze vyšší

uživatelský komfort, jelikož není nutné mrazák nikdy odmrazovat, ale současně i udržení deklarované spotřeby energie. V běžných chladničkách, kde vzniká námraza, dochází kvůli jejímu vrstvení ke zvyšování spotřeby celé lednice.



SAMSUNG

PROČ DOPORUČIT AMERICKOU CHLADNIČKU SAMSUNG?

- Konstrukce Twin Cooling Plus s oddělenými chladicími okruhy a systémem True No Frost – prodlužuje čerstvost potravin a současně zabraňuje tvorbě námrazy v celém spotřebiči
- Nízká spotřeba v energetické třídě až A+++
- Nízká hlučnost od 39 dB(A)
- Nadstandardní výbava a funkce
- Digitální invertorový kompresor s 10letou zárukou

biče. Invertorové kompresory jsou schopné variabilně měnit otáčky, takže se neustále nezapínají a nevypínají, jak tomu bývalo u starších lednic. Jsou také schopné mnohem plynuleji chladit a reagovat na otevírání dvířek.



FlexZone – velkorysá nulová zóna s digitálním nastavením teploty

Nejvyšší model řady RS8000 s označením RS68N867IS9/EF má chladicí prostor rozdělený na dvě zcela oddělené části se separátními dvířky ke každé z nich. Horní polovina funguje jako běžná lednice, zatímco spodní se označuje jako takzvaná FlexZone. V té lze nastavit velmi přesně teplotu na 0 °C, 1 °C nebo 3 °C. Určena je ke skladování čerstvého masa nebo ovoce a zeleniny. Pro každý ze zmíněných typů potravin je v této zóně k dispozici samostatná zásuvka nebo police.

Nápojový automat i úzký výrobek ledu

Mnoho zákazníků si přeje mít ve své kuchyni americkou chladničku kvůli nápojovému automatu. Součástí je i výrobek ledu, který v mrazničce zpravidla zabírá poměrně dost místa. Samsung proto vybavil vybrané modely řady RS8000 novým typem zásobníku



na led. Tento Slim Indoor „ledovač“ má výrazně menší hloubku a neukrajuje tolik cenného skladovacího prostoru jako starší výrobky.

Digitální invertorový kompresor s 10letou zárukou

Stejně jako všechny další chladničky Samsung na českém trhu používají i nové „ameriky“ digitální invertorové kompresory. Nejde o pouhý sluk moderně znějících slov, ale skutečně přínosný prvek, který má vliv na spotřebu, hlučnost i spolehlivost spotře-

PRODUKTOVÉ ŘADY RS3000

Nová řada zaměřila na trh na přelomu loňského a letošního roku a je jasným důkazem, že Samsung dokáže množství svých vyspělých technologií implementovat i do cenově dostupnějšího produktu. Modely RS3000 sice nedisponují konstrukcí Twin Cooling Plus s odděle-

nými chladicími okruhy, ale stále nabízejí systém True No Frost a jsou poháněny digitálním invertorovým kompresorem. Připočítejme také minimalistický design, pohodlné digitální ovládání, rovnoměrné chlazení v celém prostoru díky technologii All-aroundCooling a úsporný provoz v energetické třídě A+.

Na výběr jsou v této řadě dva modely – varianta RS54N3003SA/EO s dávkovačem vody a ledu nebo varianta RS54N3003SA/EO bez dávkovače. První jmenovaná lednice má celkový objem 501 l, druhá potom vzhledem k absenci nápojového automatu 535 l.



RS8000

Loni uvedená řada prémiových amerických lednic Samsung čítala původně 10 modelů, ale letos na jaře v ní přibyla ještě jedna novinka v nejspornější třídě A+++, která není v kategorii 90 cm širokých lednic rozhodně běžná.

Všechny chladničky Samsung RS8000 používají nejmodernější konstrukci s oddělenými chladicími okruhy, tedy Twin Cooling Plus, systém True No Frost, aktivní rozvod chladného vzduchu Multi Flow. A samozřejmě jsou všechny typu SpaceMax se zvětšeným vnitřním prostorem díky použití novějšího typu izolace, která umožnila ztenčit stěny spotřebiče bez vlivu na spotřebu a izolační schopnosti.



NOVÁ GENERACE CHLADNIČEK S MRAZÁKEM DOLE JIŽ NA TRHU

Seznamte se s revolucí jménem Cool Select Plus

Během letošního jara rozšířila společnost Samsung své úspěšné modelové řady lednic s mrazákem dole RB7000 a RB8000 o tři nové modely. Všechny nabízejí novou funkci Cool Select Plus, která umožňuje uživateli volit u mrazničky hned z několika režimů chodu. Nastavit lze velmi efektivní chlazení na úrovni 2 °C pro delší skladování čerstvých potravin, -1 °C, což zde vytvoří ideální podmínky pro čerstvé maso a ryby, či mírný mráz -5 °C, vhodný pro potraviny, které není potřeba dlouhodobě skladovat, například zmrzlina, která není příliš tvrdá a lze ji ihned konzumovat. Horní část spotřebiče, tedy standardní chladicí oddíl, umožňuje nastavení od 7 °C do 1 °C.

V rámci řady RB7000 byla uvedena na trh lednice RB41R7899SR/EF s výškou 202 cm a energetickou třídou A+++. Jedná se o prémiové řešení se zásuvkou ChefZone s nastavením teploty s přenosností 0,5 °C a konstrukcí Twin Cooling Plus. Cenově dostupnější je potom model RB38R7839S9/EF s výškou 193 cm a s FreshZone, který ale také nepostrádá Twin Cooling Plus. Poslední novinkou je model RB36R883PSR z řady RB8000, který umožňuje spojení do páru a vytvoření takzvané „evropské ameriky“. Tento model je typu Kitchen Fit (možnost instalace do rohu nebo integrace do nábytku) a má výšku 202 cm. Nikoho asi nepřekvapí zařazení do energetické třídy A++ ani funkce Cool Select Plus a systém oddělených chladicích okruhů Twin Cooling Plus.

Vzájemně se jednotlivé lednice liší v detailech, jako je barva a přítomnost některých prémiových prvků – například Metal Cooling, FlexZone či dávkovač vody/ledu.

Mezi nejvybavenější patří model RS68N867IS9/EF s celkovým objemem 604 l a kompletním souborem inovací a technologií včetně samostatného

oddílu FlexZone. Neměli byste ale opomenout ani již zmíněnou žhavou novinku RS68N8242SL/EF, která se pyšní energetickou třídou A+++. Konkrétně spotřebuje za rok pouze 260 kWh energie, což je při její technologické vyspělosti a celkovém objemu 617 l skutečně extrémně nízká spotřeba.

AMERICKÉ CHLADNIČKY SAMSUNG RS8000

Model	Řada	Energetická třída	Čistý objem (chladnička/mrazák)	Twin Cooling Plus	True No Frost	Digitální invertorový kompresor	Space Max	Metal Cooling	Multi Flow	Flex Zone	Dávkovač vody a výrobek ledu	Roční spotřeba	Hlučnost	Barva
RS68N867IS9/EF	RS8000	A++	604 l (394 l/210 l)	•	•	•	•	•	•	•	Slim Indoor	385 kWh	39 dB(A)	Inox
RS68N8242SL/EF	RS8000	A+++	617 l (407 l/210 l)	•	•	•	•	•	•	-	Slim Indoor	260 kWh	39 dB(A)	Nerezová ocel
RS68N8651SL/EF	RS8000	A++	608 l (398 l/210 l)	•	•	•	•	-	•	-	Slim Indoor	370 kWh	39 dB(A)	Nerezová ocel
RS68N8241S9/EF	RS8000	A++	617 l (407 l/210 l)	•	•	•	•	•	•	-	Slim Indoor	389 kWh	39 dB(A)	Inox
RS68N8231S9/EF	RS8000	A++	617 l (407 l/210 l)	•	•	•	•	-	•	-	Slim Indoor	389 kWh	39 dB(A)	Inox
RS67N821IS9/EF	RS8000	A++	609 l (407 l/202 l)	•	•	•	•	-	•	-	Standardní	386 kWh	39 dB(A)	Inox
RS67N821IB1/EF	RS8000	A++	609 l (407 l/202 l)	•	•	•	•	-	•	-	Standardní	386 kWh	39 dB(A)	Černý nerez
RS67N8211VVV/EF	RS8000	A++	609 l (407 l/202 l)	•	•	•	•	-	•	-	Standardní	386 kWh	39 dB(A)	Bílá
RS67N8210S9/EF	RS8000	A+	609 l (407 l/202 l)	•	•	•	•	-	•	-	Standardní	450 kWh	39 dB(A)	Inox
RS66N810IS9/EF	RS8000	A++	647 l (411 l/236 l)	•	•	•	•	-	•	-	-	414 kWh	39 dB(A)	Inox
RS66N8100SL/EF	RS8000	A+	647 l (411 l/236 l)	•	•	•	•	-	•	-	-	450 kWh	39 dB(A)	Nerezová ocel

SAMSUNG



SKUPINA VÝROBKŮ • NADSTANDARDNÍ CHLADNIČKY
70 CM AŽ 90 CM

„Ameriky“ a jejich štíhlejší alternativy

Někdejší dělení na standardní a americké chladničky bere za své. Zatímco tradiční „ameriky“ ve svém vývoji spíše stagnují, jejich deriváty v podobě čtyřdveřových či french door lednic jsou na vzestupu včetně užších verzí s šířkou mezi 70 až 85 cm. A klasické chladničky s mrazákem dole naopak do šířky rostou, aby nabídly větší skladovací prostor a širší police. Vyznat se v nabídce na trhu a možnostech začíná být složitější.

Před pár lety jsme v SELLu každoročně přinášeli ucelený přehled lednic podle jejich typů – věnovali jsme se těm americkým, klasickým s mrazákem dole nebo s mrazákem nahoře. Nic dalšího v podstatě v nabídkách výrobců nebylo nebo šlo o skutečné rarity. Hlavně během posledních 5 let ale došlo k takové malé „chladicí revoluci“, protože dříve nepřekonatelná bariéra v podobě šíře 60 cm u běžných lednic a 90 cm u těch amerických byla na obou stranách prolomena. Spotřebitelé tak dnes mají při výběru volně stojící lednice výrazně větší výběr než kdy dříve – a možná je to i důvod, proč začínají mírně zaostávat ty vestavné, kde širší provedení nadále nabízí jen Whirlpool. Běžná 54cm lednice s mrazákem bez No Frost se může jen těžko měřit s 75cm volně stojícím modelem, který má jak bezmrazový systém, tak oddělené chladicí okruhy. Letos jsme se proto rozhodli připravit přehled lednic, které lze označit jednoduše za nadstandardní z hlediska šířky, vnitřního objemu nebo funkcí. Na následujících stránkách proto naleznete výběr zajímavých modelů v šířkách od 70 do 90 cm. Výběr produktů velmi dobře ilustruje aktuální situaci na trhu, kde základ nabídek sice nadále tvoří tradiční kategorie, ale výrobci se nebojí experimentovat a jít mimo jejich vytyčené hranice.



Beko RCNE 720 E3VZP

- 83 cm široká lednice s mrazákem dole
- A++
- Oddělené chladicí okruhy s No Frost
- 430 l / 160 l
- 41 dB(A)
- Invertorový kompresor

Jedna z nejzajímavějších novinek značky Beko v kategorii chlazení cílí na skutečně náročné zákazníky požadující velký skladovací prostor, ale současně upřednostňující klasicky pojatou lednici s mrazákem dole před americkou nebo čtyřdveřovou chladničkou. Lednice spadající do prémiového segmentu nabízí kompletní kombinaci inovativních technologií, jako jsou oddělené chladicí okruhy s funkcí optimalizace vlhkosti v celém chladicím oddíle, zcela bezmrazový chod, LED osvětlení po stranách i ve stropě, zásuvka EverFresh+ s nastavením vlhkosti a integrovaným aktivním modrým světlem pro prodloužení čerstvosti zeleniny a invertorový kompresor. Nepostrádá ani filtr vzduchu nebo otočný výrobek ledu. Lednice ročně spotřebuje 377 kWh energie. Mrazicí kapacita je 6 kg / 24 h a akumulací doba 20 h. Rozměry: 191,5 × 83,2 × 74,7 cm (v × š × h).

Dostupnost:
novinka již v prodeji



Chladničky na českém trhu podle GfK

Obrat za chladničky a kombinace narostl za rok 2018 ve sledovaných odbytových cestách zhruba o desetinu, nejvýrazněji se v meziročním srovnání zvýšil u modelů side by side. Ty zaznamenaly v objemu navýšení v řádu desítek procent, v hodnotě dosáhl přírůstek necelých 30 %. V posledním čtvrtletí loňského roku však sortiment chlazení narostl celkově mírněji, v hodnotě meziročně o 8 %, do celoročního výsledku se tak příznivě

promítl zejména výkon ze druhého a třetího kvartálu minulého roku.

Z celkových tržeb za chlazení pokryly v loňském roce vestavby 12 %, největší díl trhu zajistily tradičně volně stojící modely, z 60 % vedly na trhu volně stojící kombinace s mrazákem dole. Výrobky side by side s podílem na hodnotě narostly na 8,5 %, jednodveřový sortiment odpovídal takřka za 11 % celkového obrátu skupiny. Za necelá 4 % obrátu odpovídaly tří- a vícedveřové modely s dvouciferným meziročním přírůstkem na objemu i hodnotě.

Zdroj:
Zdeněk Bárta
Market Insights
Director CZ&SK,
GfK Czech



product
design
award

Whirlpool se vrací na trh amerických lednic s novinkami **W Collection**. Postupně bude portfolio rozšiřovat

Společnost Whirlpool už loni zařadila do nabídky svou první čtyřdveřovou chladničku s mrazničkou. Již brzy k ní přidá ještě vyspělejší variantu v úsporné energetické třídě A++ a další modely s prémiovou výbavou připravuje. Whirlpool se tak vrací na svůj tradiční trh, kde má coby americká značka nepochybně pevné místo.

Hned na úvod je potřeba zdůraznit, že se Whirlpool v rámci své nové řady **W Collection** soustředí výhradně na americké chladničky se čtyřdveřovou koncepcí. Na rozdíl od staršího a klasického „side by side“ pojetí je novější konstrukce s dvoukřídlými dvířky skrývajícími velký **chladicí prostor v horní polovině spotřebiče** a dvěma oddělenými mrazicími boxy ve spodní části mnohem praktičtější. Místo dvou úzkých a vysokých oddílů se čtyřdveřové lednice chlubí extra širokými policemi v chladicí části. Navíc se k žádným čerstvým potravinám nemusí uživatel ohýbat. A není snad potřeba dodávat, že právě k těm přistupuje naprostá většina lidí mnohonásobně častěji než k mraženému jídlu.

Whirlpool už delší dobu pracuje na celé plejádě čtyřdveřových lednic od těch cenově dostupnějších až po ty prémiové. Zástupci základního a středního segmentu jsou již v sériové výrobě a my vám je nyní představíme.

SMYSL PRO DETAIL

Nové čtyřdveřové lednice **Whirlpool W Collection** zaujmou na první pohled minimalistickým čistým designem se **zapuštěnými madly** a nenápadným, leč přehledným ovládním s **displejem ve dvířkách** chladicího oddílu. Whirlpool klade důraz na takové detaily, jako je **postupný náběh osvětlení** během otevírání dvířek nebo integrace jedné výsuvné police v mrazničce, kam se vejde běžný dort. Aby to nebylo málo, můžete jídlo velmi šetrně a rychle zamrazit pomocí funkce FastFreeze.

ŽHAVÁ NOVINKA!

WHIRLPOOL WQ9 B2L S FLEXIBILNÍM MRAZÁKEM

Velkou novinkou, která bude již brzy dostupná k objednání pro vaše obchody, je tento model čtyřdveřové chladničky z řady W Collection. Lednice se řadí mezi nejušpornější ve své kategorii

a nese označení **energetické třídy A++**. Mezi její další přednosti patří invertorový kompresor s technologií ZEN anizkou hlučností **37,4 dB(A)**, extra velký vnitřní objem 591 l a paleta technologií pro zajištění optimálního prostředí pro potraviny. Systém 6. smysl FreshLock neustále kontroluje teplotu v chladicí části a upravuje chod kompresoru, aby nedocházelo k velkým výkyvům.

Po otevření dvířek a jejich opětovném zavření tak chladnička ihned reaguje a obnovuje vnitřní teplotu. **6. SMYSL FreezeLock** zase řídí mrazák a systém No Frost se stará o beznámrazový chod celého spotřebiče. Tento model pak nově přichází s funkcí **FlexiFreeze**, kdy lze u jednoho oddílu mrazničky nastavit variabilně teplotu na mírné mražení při $-7\text{ }^{\circ}\text{C}$ pro jídlo, které chcete sníst během 7 dnů, střední mražení při $-12\text{ }^{\circ}\text{C}$ vhodné hlavně pro zmrzliny, aby nebyly příliš tuhé, a klasických $-18\text{ }^{\circ}\text{C}$ pro dlouhodobé uchování potravin.

WHIRLPOOL WQ9 E1L SKLADEM

První vlaštovkou nové řady čtyřdveřových chladniček značky Whirlpool byl loni tento model s 591 l vnitřního prostoru, funkcí **6. SMYSL FreshLock**, invertorovým kompresorem a spotřebou v energetické třídě A+. Právě spotřeba a absence funkce FlexiFreeze ho odlišují od přicházející novinky popsané v předchozím odstavci.

Do budoucna se můžete těšit na další rozšiřování řady o ještě vybavenější modely čtyřdveřových lednic. Aktuální produkty a novinky objednávejte u českého zástupce společnosti Whirlpool.



Bosch Serie 6 KAG90AI20

- 91 cm široká americká lednice
- A+
- No Frost
- 359 l / 163 l
- 43 dB(A)
- Standardní kompresor

Klasicky pojatá americká lednice v nerez od německé značky má vertikálně rozdělný úložný prostor na mrazicí část (vlevo) a chladicí část (vpravo). Najdete u ní beznárazový systém No Frost, výdejník ledu a vody i HomeBar v podobě malých výklopných dvírek integrovaných ve dveřích chladicího oddílu. Sekundární dvířka slouží k rychlému a snadnému přístupu k nápojům i jejich pohodlnému nalévání. Při jejich použití navíc neuniká z lednice tolik chladného vzduchu. Bosch také zdůrazňuje přítomnost systému MultiAirflow pro aktivní rozvod vzduchu a rovnoměrné chlazení čerstvých potravin. Kromě separátních zásuvek na ovoce a zeleninu se v chladicí části nachází box VitaFresh plus – standardně s teplotou blízkou 0 °C, ale lze ji změnit podle druhu potravin. Roční spotřeba lednice dosahuje 432 kWh energie, mrazicí výkon 11 kg / 24 h a akumulační doba 4 h. Rozměry: 177 × 91 × 42 cm (v × š × h).



Dostupnost: v prodeji



Concept LA8385ss

- 85 cm široká čtyřdveřová lednice
- A+
- No Frost
- 292 l / 148 l
- 45 dB(A)
- Standardní kompresor

Značka Concept se už nějaký ten rok soustředí na takzvané „české ameriky“. Označuje tak čtyřdveřovou lednici s šířkou 83 cm místo tradičních 90 cm. Novinkou v nabídce je model ve stále populárnějším tmavém nerez. Nepostrádá beznárazový systém, systém rozvodu vzduchu Multi Flow, dotykové ovládání s nenápadným displejem se nachází v pravém křídle dvírek do chladicího prostoru. Aktivovat lze i úsporný nebo prázdninový režim. Pro vysunutí zásuvek z chladničky i mrazáku stačí otevřít dvířka pouze do úhlu 90°, takže lze spotřebič instalovat také do užších prostor nebo blízko zdi. Lednice s roční spotřebou 384 kWh dokáže zamrazit až 12 kg potravin za 24 h a při výpadku proudu je udrží v bezpečí po 12 h.

Rozměry: 182,1 × 85 × 63,6 cm (v × š × h).

Dostupnost: novinka již v prodeji

Grundig GWN 21210 X

- 91 cm široká čtyřdveřová lednice s vinotékou
- A+
- Oddělené chladicí okruhy s No Frost
- 416 l / 73 l
- 43 dB(A)
- Standardní kompresor

Zajímavou čtyřdveřovou chladničkou s prémiovou a nadstandardní výbavou je tento model německé značky Grundig. Najdete v něm extra velkou chladicí část v horní polovině spotřebiče, menší mrazák na levé spodní straně a napravo místo druhého mrazicího oddílu vinotéku. Chladnička také zaujme konstrukcí s oddělenými chladicími okruhy (Grundig tento systém nazývá jako Duo-Cooling NoFrost), ionizátorem, protizápachovým filtrem a zásuvkami FullFresh+ s optimalizovanou vlhkostí a teplotou pro ovoce a zeleninu. Na ovoce a zeleninu také svítí modré světlo, které v nich pomáhá udržet vitamíny a původní nutriční hodnoty. Ve spodní části chladicího prostoru pak najdete ještě 30l zónu SuperFresh určenou pro lahůdky a sýry. Ve dveřích lednice není tradiční dávkovač vody a ledu, nicméně k vodovodnímu řadu ji připojit lze. Dávkovač vody se nachází uvnitř chladicího prostoru. Automatický výrobek ledu pak při aktivaci vyrábí kostky, které padají do jednoho z šuplíků. Mrazicí kapacita je 8 kg / 24 h a akumulační doba 15 h. Roční spotřeba 399 kWh.

Rozměry: 179 × 91 × 76 cm (v × š × h).



Dostupnost: v prodeji

Objevte Ameriku i vy

PHILCO 
Famous for Quality the World Over



Chladnička je jedním z nejdůležitějších spotřebičů v domácnosti a život bez ní si už těžko dokážeme představit. Značka Philco má v sortimentu amerických chladniček několik velmi zajímavých modelů s velkým vnitřním prostorem vybavených pokročilými technologiemi a praktickými funkcemi, díky kterým zůstávají potraviny déle čerstvé, bez námrazy, bez vysušení.

Chladit nebo mrazit? Místa tolik, kolik potřebujete.

Nejvybavenějším modelem v luxusním designu je čtyřdveřová lednice **PX 5601 X** se dvěma kompresory a dvěma výparníky s technologií **Double NoFrost**, díky které už nikdy nebudete odmrazovat a potraviny nebudou vysušené. Spodní, na sobě nezávislé zóny, lze přepnout z mrazáku, který má možnost rychlého mrazení potravin **SuperFreeze**, na chladničku, případně na oddělení pro dlouhodobé uchovávání ovoce a zeleniny **VitaStore**, nebo jednu z částí přizpůsobit k rychlému chlazení nápojů **QDrink**. V chladničce slouží k uchovávání ovoce a zeleniny ve správném prostředí teploty a vlhkosti zásuvka **FreshZone s teleskopickým výsvem**. Ke správnému uchovávání masa a ryb, které budete v průběhu následujících tří dnů konzumovat, stejně tak ke správnému rozmrazení potravin slouží přihrádka **Meat&Fish**.



Prostor, technologie a 10 let záruka na motor

Jedním z našich nejprodávanějších modelů je čtyřdveřová chladnička **PX 4011 X** v nerezovém provedení. Její nespornou předností je **invertorový kompresor se zárukou 10 let**, systém **MultiCool** vnitřní cirkulace vzduchu, která zajistí rovnoměrné rozložení chladného vzduchu a uchovává potraviny déle čerstvé, funkce **SuperFreeze** a **SuperCool** slouží k rychlému zmrazení nebo zchlazení a ionizátor **IonFresh** pomáhá zajišťovat hygienicky čisté prostředí uvnitř chladničky. V kombinaci s doporučenou maloobchodní cenou **22 990 Kč** je právem jedním z našich nejprodávanějších přístrojů této kategorie.



Nejlepší chlazení na léto s výrobníkem ledu a barem

Sněhobílá čtyřdveřová lednice **PX 502 Iceberg** nabízí velký prostor i úsporný provoz v energetické třídě **A++** s **invertorovým kompresorem se zárukou 10 let**. Díky domácímu baru, máte rychlý přístup k nápojům bez zbytečného otevírání celé chladničky a zvyšování její spotřeby. Komfortní součástí ledničky je i **výrobník ledu a výdejník vody ve dveřích** a funkce **SuperFreeze**, **Super Cool**, či **MultiCool**.



Skvělá výbava za skvělou cenu

Pokud zákazník hledá levnější variantu s velkým vnitřním objemem, máme pro něho **NoFrost** americkou chladničku **PX 5161 X** v nerezovém provedení za doporučenou maloobchodní cenu **17 990 Kč** o celkovém objemu 516 l, se systémem **MultiAir Flow** vnitřní cirkulace vzduchu, která zajistí rovnoměrné rozložení chladného vzduchu a uchovává potraviny déle čerstvé. Přehlednost o uložených potravinách, ale i vyšší úsporu spotřeby energie v chladničce zajišťuje **LED osvětlení** a nabízí i funkce **SuperFreeze**, **SuperCool**, **Holiday**, **Eco** a spoustu dalších.





Haier B3FE742CMJW

- 70 cm široká french door lednice
- A++
- Oddělené chladicí okruhy s No Frost
- 273 l / 129 l
- 38 dB(A)
- Invertorový kompresor

Zkraje letošního roku uvedla na český trh některé novinky také čínská značka Haier. Mezi premiové chlazení určitě patří tento nerezový model, který je v rámci velkoobjemových lednic poměrně štíhlý, má šířku pouze 70 cm. Přesto disponuje celkovým objemem 426 l. Lednice s roční spotřebou 311 kWh energie zaujme dávkovačem vody s vyjímatelnou nádržkou integrovanou ve dvířkách i přihrádkou My Zone, v níž lze nastavit teplotu od -3 °C do +5 °C, takže je vhodná především pro čerstvé maso. Vedle se pak nachází zásuvka pro rychlé zchlazení nápojů. Součástí lednice je také antibakteriální systém používající filtraci vzduchu a UV světlo. Invertorový kompresor zajišťuje spotřebiči tichý a úsporný provoz. Mrazicí kapacita je 12 kg / 24 h a akumulací doba 16 h. Rozměry: 190,5 × 70 × 67,6 cm (v × š × h).

Dostupnost: novinka již v prodeji

Hoover HFDN 180 EU

- 78,5 cm široká čtyřdveřová lednice
- A+
- No Frost
- 278 l / 144 l
- 45 dB(A)
- Standardní kompresor

V závěru loňského roku se objevila v portfoliu značky Hoover tato čtyřdveřová lednice v užším provedení, které zajisté mnozí spotřebitelé ocení. Beznámrazový spotřebič v klasické bílé barvě nabízí elektronické ovládání, LED osvětlení a doplňkové funkce, jako je Dovolená, Rychlé chlazení nebo Rychlé mražení. Ve vnitřní výbavě nechybí zásuvka na zeleninu i chladnější zásuvka pro maso a ryby. Mrazák tvoří 2 zcela oddělené zóny, každá se 3 zásuvkami. Za rok spotřebuje tento model 332 kWh energie. Jeho mrazicí kapacita je 8 kg / 24 h a akumulací doba 20 h.

Rozměry: 181,5 × 78,5 × 68,5 cm (v × š × h).



Dostupnost: novinka již v prodeji



Philco PT 569 Maestro

- 76 cm široká lednice s mrazákem nahoře
- No Frost
- 444 l / 125 l
- 43 dB(A)
- Standardní kompresor

Velká kombinovaná chladnička v elegantním provedení s dvířky v černém skle nabízí velkorysý skladovací prostor a extra široké police. V chladicí části naleznete kromě zásuvek na zeleninu také 2 přihrádky pod stropem. Mrazák zase obsahuje otočný výrobek ledu a zónu pro rychlé zamrazení jídla. Ovládání řeší Philco dotykovými plochami a displejem, přičemž nastavit lze i doplňkové funkce, jako jsou rychlé zmrazení a zchlazení, ekonomický režim či prázdninový režim. Roční spotřeba energie je u tohoto modelu 450 kWh, mrazicí kapacita 10 kg / 24 h a akumulací doba 21 h.

Rozměry: 195 × 76 × 75 cm (v × š × h).

Dostupnost: v prodeji

Amica
for living



I gurmáni ocení, elegantní a dostupné vinotéky



Elektronická kontrola teploty
Skladování v optimálních podmínkách



Možnost otočení otevírání dveří
Přizpůsobí se každé domácnosti



Udržování optimální vlhkosti
Víno vždy ve skvělé kondici



UV ochrana ve dveřích
Ochrání vaše víno proti světlu



Tichý provoz
Ničím nerušená relaxace



Dřevěné police
Ochrání víno proti škodlivým vibracím



Samsung RT7000K RT58K7105SL

- 84 cm široká lednice s mrazákem nahoře
- 422 l / 161 l
- Oddělené chladicí okruhy s No Frost
- 41 dB(A)
- Invertorový kompresor

Nestandardní řešení, alespoň z hlediska evropského trhu, nabízí tato lednice korejského výrobce, která má šířku 84 cm a staví na klasické koncepci s mrazákem nahoře. Celkový čistý objem 583 l ji staví jako přímou konkurenci amerických lednic. Výhodou je menší šířka. Navíc Samsung neslevuje ze svých standardů, pokud jde o výbavu a technologie. Lednice používá oddělené chladicí okruhy, bezmrazový systém a dokonce u ní lze přepínat režimy chodu. Na výběr má uživatel běžný režim s mražením a chlazením, úsporný režim, kdy se vypne chladicí oddíl, speciální režim, který změní mrazák na chladničku, a ještě varianty, kdy lze vypnout hlavní chladicí oddíl nebo naopak vypnout mrazicí část. Zajímavá je také vyjímatelná polička Deli Tray pro uchovávání i servírování lahůdek. Lednice s roční spotřebou 310 kWh dokáže zamrazit 10 kg potravin za den. Při výpadku proudu je udrží v bezpečí 20 h.

Rozměry: 178,7 × 83,6 × 78,8 cm (v × š × h).

Dostupnost: v prodeji

Siemens iQ700 KF86FPB2A

- 81 cm široká french door lednice
- A+
- No Frost
- 433 l / 179 l
- 39 dB(A)
- Standardní kompresor

Poprvé si redakce SELLu prohlédla tuto lednici na loňském veletrhu IFA, kde nás zaujala svým neotřelým designem se zkosenými hranami šuplíků. Ve zkosené části ve dvířkách se nachází kompletní ovládání a displej. Hlavní oddíl určený pro čerstvé potraviny se nachází za dvoukřídlými dveřmi. Konstruktivně zcela oddělená je potom zásuvka hyperFresh premium 0°C s přesně řízenou teplotou a regulovanou vlhkostí, kterou může uživatel samozřejmě nastavit. Další 2 zásuvky slouží jako mraznička. Chod lednice a udržování stabilní teploty řídí senzory freshSense. Vzhledem k tomu, že se jedná o spotřebič z prémiové kategorie, nemůže u něho chybět konektivita a systém Home Connect. Lednice v zajímavém černém designu se světlejšími tečkami na čelní straně spotřebuje ročně 364 kWh energie. Její mrazicí výkon činí 14 kg / 24 h a akumulací doba 18 h.

Rozměry: 183 × 81 × 73,6 cm (v × š × h).



Dostupnost: novinka již v prodeji

Whirlpool W4D7 AAA X C

- 70 cm široká french door lednice
- 292 l / 110 l
- No Frost
- 40 dB(A)
- Standardní kompresor

O návratu legendární řady Quadrio, kterou se původně pyšnila značka Hotpoint, jsme psali v SELLu už na jaře. French door lednice s šířkou 70 cm se nyní vrací na trh pod značkou Whirlpool, a to jak v černém, tak prezentovaném stříbrném provedení. Novinka používá distribuci vzduchu Multiflow, LED osvětlení a bezmrazový systém No Frost. V chladicí části najdete i nízkoteplotní zásuvku na maso a ryby a 2 samostatné zásuvky na ovoce a zeleninu. Mrazicí prostor si mezi sebou rozdělují 2 robustní zásuvky. Nové Quadrio spotřebuje ročně 295 kWh energie, zamrazí 9 kg potravin za den a při výpadku proudu je uchová v bezpečí po dobu 18 h.

Rozměry: 195,5 × 70 × 78 cm (v × š × h).

Dostupnost: červenec 2019





Velký prostor pro každodenní čerstvost

Pokud dbáte na kvalitu potravin, potřebuje objemnou chladničku, která je uchová dlouho čerstvé bez zdravotních rizik. Čtyřdveřová chladnička Philco **PX 4011 X** v elegantním nerezovém provedení je vybavena technologiemi **MultiCool** pro rovnoměrné rozložení chladného vzduchu a **IonFresh** pro udržení hygienicky čistého prostředí bez nežádoucích bakterií a pachů. Už nemusíte přemýšlet, kam uložit jednotlivé potraviny, chladnička se postará o to, aby zůstaly dlouho čerstvé bez vysušování kdekoliv. Díky **invertorovému kompresoru se zárukou 10 let** funguje spolehlivě a tiše.

Energetická třída A+ • Objem 268/133 l • Invertorový motor • NoFrost • 3D LED osvětlení
• SuperCool • SuperFreeze • IonFresh • Police na láhve 2l • Rozměry (V × Š × H): 180 × 79 × 70 cm
• **DMOC: 22 990 Kč**



Americká legenda s tradicí **125** let

www.philco.cz

PHILCO 
Famous for Quality the World Over

NOVÍ OBRÁNCI ČERSTVOSTI

beko

NÁŠ TÝM LEDNIC BEKO MÁ NOVÉ POSILY!

Osvědčené hráče jako jsou čtyřdvéřové lednice Beko nyní rozšířila nová americká lednice a dvě lednice nestandardních šířek. Noví členové jsou do hry na českém trhu už plně zapojení a jsou dobrými spoluhráči čtyřdvéřových stálic.



ANI KOMBINOVANÁ, ANI AMERICKÁ. PROSTĚ CHYTRÁ HORÁKYNĚ S ŠÍRKOU PŘES 80 CM.

RCNE 720 E3VZP

- **FreshGuard®** filtr, který eliminuje až 90 % pachů, doplněný UV zářením pro odstranění bakterií
- **Kovová záda lednice** udržující stabilní teplotu v chladničce
- **EverFresh+®** zóna se speciálním prostředím pro čerstvé potraviny až 30 dní
- **Aktivní modré světlo** pro uchování čerstvosti, chuti a vitamínů v ovoci a zelenině
- **Podsvícené integrované madlo**
- **Invertorový kompresor** pro tichý a spolehlivý provoz
- **NeoFrost™** dvojitě chlazení bez námrazy a oschlých potravin

V x Š x H 191,5 x 83,2 x 74,7 cm
Objem chladničky/ EverFresh+® zóny/ mrazničky:
430 l / 28 l / 160 l

TAHLE 70 CM ŠIROKÁ BEJBY MŮŽE SEDĚT V KOUTĚ. MÁ TOTIŽ DVEŘE BEZ NÁBĚHU.

RCNE 560 E30ZXB

- **EverFresh+®** zóna se speciálním prostředím pro čerstvé potraviny až 30 dní
- **Aktivní modré světlo** pro uchování čerstvosti, chuti a vitamínů v ovoci a zelenině
- **Dveře s panty bez náběhu**
- **Invertorový kompresor** pro tichý a spolehlivý provoz
- **NeoFrost™** dvojitě chlazení bez námrazy a oschlých potravin

V x Š x H 192 x 70 x 74,5 cm
Objem chladničky/ EverFresh+® zóny/ mrazničky:
356 l / 36 l / 145 l





JEDINEČNÁ AMERICKÁ KRÁSA. MÁ FILTR PROTI ZÁPACHU I UV PROTI BAKTERIÍM.

GN 162330 LZXP

V x Š x H 179 x 91 x 72 cm
Objem chladničky/ EverFresh+® zóny/ mrazničky:
368 l / 151 l / 155 l

- **FreshGuard®** filtr, který eliminuje až 90 % pachů, doplněný UV zářením pro odstranění bakterií
- **EverFresh+®** zóna se speciálním prostředím pro čerstvé potraviny až 30 dní
- **Aktivní modré světlo** pro uchování čerstvosti, chuti a vitamínů v ovoci a zelenině
- **NeoFrost™** dvojité chlazení bez námrazy a oschlých potravin
- **Automatický výrobce ledu**
- **Dávkač chlazené vody**
- **Invertorový kompresor** pro tichý a spolehlivý provoz



beko

VYHRAJTE ZÁJEZD DO BARCELONY



Pokud prodáte od 15. 5. 2019 do 31. 8. 2019 lednici Beko NeoFrost™ a jste autorizovaným prodejcem Beko, můžete zaregistrovat prodaný spotřebič na beko.cz/soutez/registrace-prodeje a vyhrát první cenu, zájezd do Barcelony pro 2 osoby na 3 dny, nebo jeden z našich spotřebičů. Neaktivnější čeká milé překvapení bez ohledu na to, jestli něco vyhráli nebo ne. Kompletní podmínky soutěže najdete beko.cz/soutez.



Jiří Svoboda (šestý zleva) a jeho početný tým společnosti FAVIA před otevřením bran veletrhu obchodním partnerům a zákazníkům.

FAVIA Day 2019

Pražská Chuchle opět přivítala zejména menší prodejce, přijeli ale i zástupci velkých firem

Už po šesté se konal veletrh jediného specializovaného velkoobchodu na vestavné spotřebiče v prostorách dostihového závodiště ve Velké Chuchli a stejně jako v předcházejících letech zájem obchodníků neopadl. Nově dokonce společnost FAVIA umožnila na akci vystavovat firmám, jejichž výrobky sama neprodává. Sama pak ukázala množství novinek v nabídce značky ELICA, již zajišťuje výhradní distribuci.

Na rozdíl od loňska se konal letos FAVIA Day za sychravého a studeného dne. Obavy, že snad nepřízeň počasí odradí resellery před výletem do Prahy, se ale nenaplnily. Kolem poledne se sál v Chuchli zaplnil, především zástupci kuchyňských studií i nezávislími truhláři. Na místě jsme si ale všimli i Jaroslava Hrubého z Alzy nebo členů týmu Petra Hrocha z Mallu. V případě FAVIA Day se znovu potvrdila známá pravda, že méně je někdy více. Veletrh není největší ani nejpompěznější pojetí, naopak, jeho kouzlo tkívá v jisté komornosti, nebo lépe řečeno „domácké“ atmosféře, v níž je jasně akcentován sociální rozměr celé akce. Hlavně pro menší podnikatele jde o jedinečnou příležitost, jak přímo promluvit se zástupci jednotlivých značek, popřípadě navázat nové obchodní vztahy. I proto FAVIA umožnila na své akci nově vystavovat firmám, jejichž zboží sama neprodává. Šlo o společnosti dodávající na trh například úchytky na kuchyňské skříňky, kování, zařízení na čištění vody a podobně. Jejich přítomnost ocenili v první řadě truhláři a nezávislá studia. Z podobných důvodů probíhala před výstavní halou prezentace aut značek Renault a Dacia, které si mohli návštěvníci na místě vyzkoušet. Generální ředitel společnosti FAVIA pro náš magazín novinku okomentoval slovy: „Snažíme se naslouchat svým obchodním partnerům, a proto se pro ně snažíme najít vše, co potřebují, a vše, co hledají. Jsme si vědomi toho, že pro truhláře a kuchyňská studia je to jedinečná možnost v jeden den získat co nejvíce kontaktů a informací. Vzhledem k tomu, že mají dlouhodobě spoustu práce a zakázek, nemohou objíždět několik výstav a dealerských dnů. A tak přijíždějí mnohdy pouze k nám, protože vědí, že na naší akci najdou vše potřebné a vyplatí se jim ‚obětovat‘ jeden den práce.“



Zcela nový stánek ukázaly značky ELICA a ELLECI, kde bylo k vidění 16 odsavačů a vybrané dřezy. U odsavačů nás zaujala indukční deska s integrovaným odsavačem NIKOLATESLA SWITCH v bílém provedení a s technologickou výbavou v podobě senzorů, které poznají sedm chemických prvků. Na základě jejich rozboru optimalizuje deska výkon svého odsavače. Další perličkou byla varianta v podobě desky NIKOLATESLA LIBRA s integrovanou váhou a NIKOLATESLA PRIME, která patří mezi cenově nejdostupnější indukce kombinované s odsavačem.



Nemalou pozornost přitahovala také nová expozice značky Whirlpool, která byla nejen větší, ale i designově zdařilejší. Nepochybně pomohla i obsahová stránka v podobě nastupujících vestavb W Collection, čtyřdveřové americké lednice nebo navrátilivšího se modelu Quadrio.





NOVÁ ŘADA CHLADNIČEK

Puro

**11 let
záruka**
na invertorový
kompresor



CHYTRÉ CHLAZENÍ MÁ NOVOU PODOBU

Puro vystupuje z řady díky svému elegantnímu, modernímu, současnému designu, který spolu s excelentním materiálem dodá vaší kuchyni dotyk jedinečnosti. Prémiové chladničky ve skleněném provedení s integrovanou rukojetí a zanořeným dotykovým displejem přinášejí moderní technologie pro bezpečné a kvalitní uchovávání potravin.



Úspora
na prvním místě



Už žádná námraza
s Total No Frost



Moderní funkce
pro aktivní životní styl



Tichý chod a záruka 11 let
na kompresor



U Candy Hoover poutaly pozornost nejen výrobky a bohatá účast zástupců firmy, ale i fakt, že byla expozice situována hned vedle značky Haier, která italskou firmu loni koupila.



Přestože LG ani Samsung nemají na českém trhu nadále komplexní nabídku vestavných spotřebičů, oba korejsí hráči do Chuchle dorazili. Zaměřili se na americké lednice, další typy chlazení, ale i pračky nebo sušičky.

Značka Philco měla na FAVIA Day opět velkorysý prostor vzhledem k tomu, že jde o značku společnosti FAST, jíž FAVIA patří. Luboš Filip a Petr Donát nás upozornili na zcela novou řadu odsavačů Philco, na které pracovali ve spolupráci s partnery ve výrobě více než rok. Nás odsavače zaujaly takovými drobnostmi, jako je tichá zpětná klapka nebo vnitřní provedení, u něhož při výměně filtrů nebo čištění nehrozí, že by se uživatel o něco pořezal či odřel.



Znovu se do Chuchle vydala i značka JURA, která sem přivezla svou úspěšnou novinku ENA8.



U BSH nechybělo nejvyšší vedení včetně generálního ředitele Pera Funcha. Návštěvníky pak lákaly ke spotřebičům dobroty, které zde s pomocí vystavené techniky vznikaly pod rukama profesionálního kuchaře.



Beko přivezlo celkem pochopitelně svou novou vestavnou řadu Zara Grey.



Vůbec poprvé vystavovala na FAVIA Day italská značka Smeg – zaměřila se na volně stojící spotřebiče s převahou chladniček.



VAKUOVAČKA – PŘÍSTROJ PRO ZDRAVĚJŠÍ SKLADOVÁNÍ POTRAVIN I VYŠŠÍ ÚROVEŇ GRILOVÁNÍ MASA

SPRÁVNÉ MARINOVÁNÍ MASA PŘED VLASTNÍ TEPELNOU ÚPRAVOU JE POLOVINA DOBRÉHO STEAKU, MASO JE KŘEHČÍ A CHUTNĚJŠÍ. NĚKDY JE ALE NUTNÉ TENTO PROCES, TRVAJÍCÍ NORMÁLNĚ AŽ NĚKOLIK DNÍ, URYCHLIT.



Nový vakuovací přístroj DOMO DO331L navazuje na úspěšně prodávanou vakuovačku DO327L. Nabízí ale o 30% vyšší podtlak a mnohá funkční i designová vylepšení.

- Robustní provedení doplněné broušeným nerezem je velmi stabilní a má v sobě prostor pro roli fólie a integrovaný řezák fólie.
- Velmi tuhé držadlo je příjemně formované a má dobrý přítlačný efekt.
- Výkonný kompresor 20l/s dvojitou membránou vytvoří podtlak 0,9 baru.
- Systém dvojitého svaru zajistí 100% těsnost.
- Dodávané silnostěnné fólie a dvojitý svar udrží bez problémů tento podtlak dlouhodobě, a zajistí tak až 5× delší trvanlivost potravin.
- Příslušenství představuje nádoba o objemu 1,4l s přívodní hadičkou, která se napojí do vakuovačky. Slouží pro dlouhodobé marinování nebo uložení jídla.
- 2 nastavení síly podtlaku – standardní 0,9baru nebo snížené pro balení křehkých potravin.
- 3 programy:
 1. vakuování a sváření
 2. odsávání z nádoby
 3. marinovací program se střídáním podtlaku – během pěti minut je tak maso postupně masírováno a marináda vtlačena dovnitř mezi vlákna masa.

• 3 režimy odsávání a svařování:

1. suché standardní
2. vlhké a měkké suroviny
3. velmi jemné suroviny nebo tekutiny.

• Veškeré originální fólie a sáčky jsou vyráběny z nezávadného trvanlivého plastu s označením „BPA free“ a jsou vhodné pro dlouhodobé uskladnění potravin nebo pro pomalé vaření metodou sous vide, kdy se masová vlákna postupně mezi sebou uvolňují a měknou.

Tento přístroj s velkou užitnou hodnotou je k dispozici od poloviny května u firmy DOMO – ELEKTRO. Pro více informací a objednávku nás kontaktujte.



concept

spotřebiče pro skutečný život

LEDNICE NA MÍRU ČESKÉ KUCHYNĚ

Lednice představují nepostradatelného člena rodiny a tvoří dominantu každé kuchyně. Již pět let na trhu s lednicemi působí i česká značka Concept, která tím rozšířila svůj dosavadní sortiment spotřebičů. „Snažíme se vytvářet lednice, které splňují svými vlastnostmi, designem a velikostí potřeby českých domácností“, uvádí Jindřich Valenta, majitel firmy.

Jako první model představila tato česká značka v roce 2014 čtyřdveřovou lednici v designu černého skla. Za posledních pět let se sortiment volně stojících lednic Concept neustále vyvíjel, modernizoval a v současné době se může pochlubit 21 modely. Vybírat lze mezi prostornými „Amerikami“, které tvoří největší část sortimentu, nebo klasickými verzemi.

JEDINEČNÁ VELIKOST

A v čem se lednice Concept liší od ostatních? „Jednoznačně v jejich veli-

kosti. Vedle běžných amerických lednic nabízíme modely s unikátní šířkou **83 cm**, které lépe zapadají do konceptu typické české kuchyně. Navíc disponují standardní hloubkou, takže nevystupují před kuchyňskou linku a díky praktickému způsobu otevírání dveří je snadno umístíte do užších prostor nebo blízko zdi. Oslovujeme tak širší okruh uživatelů, kteří si tento model lednice nemohli dosud z prostorových důvodů dovolit“, vysvětluje Jindřich Valenta, majitel společnosti Concept. Většina ledniček nabízí uni-

verzální řešení, takže je lze využít jako samostatně stojící nebo je zabudovat do interiéru kuchyně, kde dokonale splynou s prostředím a působí nerušivým a elegantním dojmem.

PROPOJENÝ DESIGN

Lednice značky Concept spojuje moderní a elegantní design. Většina ledniček patří do ucelených designových linií. Lze je doplnit o další spotřebiče stejného provedení a dosáhnout toho, že kuchyň bude nejen účelně sestavená, ale také dokonale sladěná.

SIN = ONIA

Designová linie, kterou spojuje nerez doplněný o černý proužek. Tato linie nabízí nejširší nabídku spotřebičů.



36 990 Kč

LA8990ss



29 990 Kč

LA8983ss



29 990 Kč

LA6983ss



25 990 Kč

LA7791ss



16 990 Kč

LA7383

INOVATIVNÍ FUNKCE

Řadou praktických funkcí, které konečnému uživateli zpříjemní a usnadní obsluhu, se vyznačují jednotlivé modely Concept lednic.



- **Total NO FROST** – předchází tvorbě námrazy a zároveň zrychluje proces zmrazování potravin
- **Plazma sterilizátor** – chrání potraviny před bakteriemi a udržuje je déle čerstvé
- **Metal cooling** – zadní stěna lednice vyrobena z metalického materiálu,

který pojme více chladu a rychleji dochladí na nastavenou teplotu

- **Variabilní zóna** – prostor, ve kterém lze nastavit teplotu dle aktuální potřeby v rozmezí od -18 do +7 °C
- **Super frost & Super cool** – rychle zamrazí/zchladí velké množství potravin



16 990 Kč

LA7383ss



25 990 Kč

LA7791ds



19 990 Kč

LA8385ss

TITANIA

Designová linie, která se vyznačuje tmavým nerezem. Moderní zpracování podtrhne luxusní vzhled spotřebičů celé linie.

BLACK

Design černého skla, který propojuje spotřebiče této linie, dodává interiéru na eleganci.



24 990 Kč

LA8783bc



26 990 Kč

LA7791bc



17 990 Kč

LA7383bc



17 990 Kč

LA7383wh



26 990 Kč

LA7791wh



24 990 Kč

LA8783wh

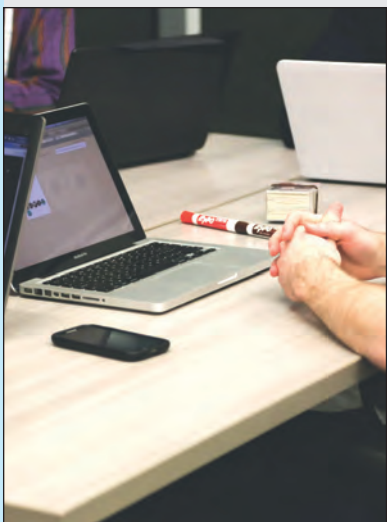
WHITE

Design bílého skla, který propojuje spotřebiče této linie, působí čistě a vnáší do interiéru nádech svěžesti a lehkosti.



BSH investuje v Silicon Valley. Firma koupila třetinový podíl ve startupu Chefling

Německý výrobce domácích spotřebičů reaguje na změny na trhu a příklon k digitálním technologiím, konektivité a synergii zařízení. Mezi další kroky k většímu propojení obsahu, moderní platformy a tradičního výrobku, jakým je jakýkoliv domácí spotřebič, patří nedávno ohlášená koupě třetinového podílu ve startupu Chefling, který se soustředí na vývoj komplexních řešení pro organizaci surovin, receptů a nákupních seznamů. To vše s podporou umělé inteligence a s minimalizací manuálního zadávání ze strany uživatele. BSH chce nabídnout propojení této platformy se svými spotřebiči, respektive svým systémem Home Connect.



Electrolux nakupoval ve Francii. Získal výrobce profi kávovarů Unic

Výrobce tradičních pákových i plně automatických kávovarů se stane brzy součástí společnosti Electrolux, přesněji řečeno její divize Electrolux Professional. Francouzská firma se 130 zaměstnanci a ročním obrátem zhruba 20 milionů eur má pomoci Electroluxu k posílení na trhu, kde chce mít v profesionální sféře stejně silné portfolio pro vaření, nápoje i péči o prádlo. Akvizice není žádným velkým překvapením, protože Electrolux už v roce 2017 koupil severoamerický Grindmaster-Cecilware a loni italský SPM Drink Systems.



Whirlpool otevřel v polské Lodži nové centrum sdílených služeb pro dodavatelský řetězec

Whirlpool, konkrétně tedy Whirlpool EMEA, spustil v květnu provoz nového centra, od kterého si slibuje standardizaci procesů, stabilizaci a možnost centralizovanějšího plánování. Nová struktura je reakcí na detailní analýzu logistiky a plánování celého regionu EMEA. V Lodži se přidalo právě otevřené centrum k dalšímu zázemí společnosti Whirlpool – již zde funguje finanční středisko. Slavnostního přestřižení pásky se osobně zúčastnil Gilles Morel, prezident Whirlpool EMEA.



ČTYŘDVEŘOVÉ POHODLÍ VE VELKÉM STYLU

Značka Hoover představuje dva zástupce designových čtyřdveřových chladniček. Netradiční rozměry a pečlivé zpracování jejich interiéru poskytují velkorysý vnitřní prostor pro uchování velkého množství potravin, aniž by si nárokovala příliš místa. Jejich šířka je totiž jen 70, resp. 78,5 cm. Díky jejich konstrukci si tak zákazník dopřeje výhody tzv. americké chladničky i v menší kuchyni. Chladničky jsou vybaveny beznamrazovou technologií No Frost a praktickými funkcemi Rychlé chlazení a Rychlé mrazení, Eco a Dovolená. Prémiové jsou nejen výbavou, ale také vzhledem v designu černého nebo bílého skla s elegantně zapracovaným dotykovým displejem.

HFDN 180 EU - bílé sklo

Volně stojící chladnička v designu bílé sklo poskytuje praktické řešení jednotlivých částí a díky svému čtyřdveřovému provedení s možností otevření pouze jednoho křídla dveří zabrání zbytečným tepelným ztrátám a nárůstu spotřeby energie. Do **mrazicí zóny** se vstupuje stejně jako do chladicí části **dvěma dveřmi** s nezávislým otevíráním obou křídel. V chladicím prostoru jsou 2 + 1 široké skleněné police a 5 + 1 praktické přihrádky ve dveřích. Ve spodní části je umístěna prostorná zásuvka určená pro uchovávání zeleniny. Mrazicí část tvoří 3 + 3 plastové zásuvky, tedy tři skryté za levými a tři za pravými dveřmi. Chladnička má energetickou třídu **A+** a celkový čistý objem **422 l**, z čehož 144 l tvoří mraznička. Rozměr spotřebiče je 181,5 x 78,5 x 68,5 cm (v x š x h).

HMDN 182 EU - černé sklo

Volně stojící chladnička v provedení černé sklo je vhodná pro všechny, kdo zamrazují velké kusy potravin. Do chladicí části se vstupuje dvěma dveřmi s nezávislým otevíráním, **mrazicí zóna** je rozdělená do **dvou samostatných zásuvek**. Horní zásuvka mrazáku je prakticky rozčleněna na dvě patra, horní část lze ale vyjmout a vytvoří se tak hluboký prostor. Vnitřní prostor chladničky tvoří 4 skleněné police, 8 širokých přihrádek ve dveřích, 2 zásuvky **Crisper** určené na zeleninu a jedna zásuvka **Chiller** se stálou teplotou blízkou nule pro uchovávání sýrů, masa a uzenin. Čistý objem spotřebiče je **350 l**, dosahuje energetické třídy **A++**. Rozměry chladničky jsou 180 x 70 x 68,8 cm (v x š x h).





Grilování na stovky různých způsobů

MULTIGRILL

UMĚNÍ GRILOVAT

ŘADA MULTIGRILL

De'Longhi Multigrill představuje řadu vysoce kvalitních elektrických grilů, která nabízí možnost dokonalého vaření. Tři typy vyměnitelných grilovacích plotýnek, z nichž každá je vybavena integrovaným topným tělesem, Vám umožní dokonale grilovat jakýkoli druh jídla s extrémní přesností. Díky

dvěma samostatným termostatům a knoflíku na ovládacím panelu je možné elektronicky regulovat teplotu obou plotýnek nezávisle na sobě. Funkce rychlého opečení, tzv. SEAR, je ideální pro zatažení masa během první fáze grilování. Maso díky ní zůstane křehké a uvnitř šťavnaté. Pomocí integrovaného časovače lze nastavit čas grilování.

Řada Multigrill obsahuje 3 modely:

CGH 1012D - s hladkou a žebrovanou plotýnkou,
CGH 1020D - se 2 žebrovanými a 2 hladkými plotýnkami,
CGH 1030D - se 2 žebrovanými, 2 hladkými plotýnkami a 2 plotýnkami na vafle.
Grilovací plotýnky je také možné dokoupit zvlášť.



KONTAKTNÍ GRIL

Ideální pro snížení doby přípravy; režim „panini press“ umožňuje přípravu dokonalých sendvičů. Velikost grilovací plochy v kontaktní pozici je 37 x 23 cm.



OTEVŘENÝ GRIL

Tento režim zdvojnásobuje grilovací plochu až na 74x46 cm a umožňuje tak grilovat více pokrmů najednou.



„GRILOVACÍ TROUBA“

Umožňuje grilování pomocí spodní plotýnky a pečení pomocí horní plotýnky, aniž by došlo ke zmáčknutí připravovaného pokrmu.

DOKONALÉ VÝSLEDKY ZA JAKÝCHKOLIV OKOLNOSTÍ

Multigrill je možné používat s inteligentní De'Longhi mobilní aplikací, která Vás může provázet každou fází grilování. Aplikace se snadno používá a pomocí přesných pokynů a tipů pro skvělé výsledky Vám pomůže gril ovládat i při těch nejcitlivějších fázích grilování. V aplikaci také najdete šikovnou kuchařku plnou chutných receptů na steaky, mořské plody, zeleninu, domácí pizzu a dezerty jako jsou lívance a čerstvé vafle.



DE'LONGHI



Download on the
App Store

GET IT ON
Google Play

Ugrilujte si steak pomocí Multigrill aplikace v několika jednoduchých krocích:

1. Vyberte typ masa – hovězí, kuřecí, vepřové, skopové či krůtí
2. Zvolte tloušťku připravovaného masa a kolik kusů budete grilovat
3. Nastavte si, jak chcete mít steak propečený
4. Aplikace ukáže přesný postup jak maso nachystat a nabídne vhodnou polohu grilovacích plotýnek, teplotu a čas grilování
5. Pak stačí jen zmáčknu tlačítko start a začne se odpočítávat čas.

ŘADA MULTIGRILL EASY

Společnost De'Longhi minulý rok uvedla řadu MultiGrill Easy. Díky kompaktním rozměrům a nižší ceně je tak skvělou alternativou do menších domácností či na studentské byty a koleje. Odníma-

telné plotýnky lze mýt v myčce nádobí a zamykatelný systém grilu umožňuje vertikální skladování a přemisťování.

Vyrábí se ve dvou provedeních: černý s označením BK, jehož balení obsahuje pouze jednu vyměnitelnou plotýnku, nebo stříbrný, který má označení



S a prodává se dvěma plotýnkami. Zákazník má tak možnost výběru až z 5 variant - základní gril pouze s žebrovanými, sendvičovými či plotýnkami na vafle (SW12A/B/C.BK) a nebo kompaktní gril 2v1 ve variantě se 2 žebrovanými a 2 plotýnkami na vafle či variantě se 2 sendvičovými a 2 plotýnkami na vafle (SW12AC/BC.S).

Všechny plotýnky lze dokoupit samostatně, mají nepřilnavý povrch a díky jejich skvělému tvaru mají sendviče perfektní diagonální řez, který ulehčí následné krájení a vafle mohou být silnější, jelikož těsto nepřeteče.



De'Longhi
Better Everyday



Celoroční grilovačka

Přestože jsou asi největšími specialisty na venkovní grilování Američané, kteří mají často i v parcích nebo u pláží veřejné grily, Češi patří mezi nadšené opékače masa také. Jednoduché, laciné či dokonce podomácku vyrobené grily na dřevěné uhlí ale stále více lidí nahrazuje modernějšími a kvalitnějšími řešeními. Ať už jde o ikonické grily s poklopem, které zajišťují rovnoměrnější přípravu masa bez neustálého vzněcování odkapávajícího tuku, nebo o grily univerzálnější, jako jsou ty elektrické. Používat je lze celoročně a příprava (nejen) masa je na nich rozhodně zdravější.

Popularita elektrických grilů roste zejména posledních 10 let. Nejde asi o pouhou potřebu prodloužit „grilovací sezonu“ na celý rok, ale také snahu připravovat jídlo bez přemíry škodlivých látek, které se uvolňují z tuku a kousků surovin padajících do rozžhavaného uhlí nebo briket. Elektrické grily nabízejí i přesnější kontrolu nad celým procesem přípravy a některé dokonce velmi přesnou regulaci teploty. S rozvojem tohoto trhu se samozřejmě začala v oblasti grilů angažovat spousta značek, přičemž většina z nich pochopitelně jen nakoupila zboží v továrnách třetích stran. Skutečně specializovaných firem na elektrické grily vlastně mnoho není. Úroveň výrobků se každopádně postupně zvedla. Ještě před pár lety v nabídkách obchodních značek, ale nejen těch, dominovaly grily s laciným provedením bez regulace teploty. Nároky zákazníků nutí trh reagovat, takže ve vyšším cenovém segmentu se dnes setkáme například i s teplotní sondou do masa či chytrými systémy pro měření stupně propečení masa.



Clatronic KG 3487

- Kontaktní gril
- Grilovací plocha 29,5 × 23,5 cm
- Termostat

Cenově dostupný gril se základní technologickou a funkční výbavou nabízí nastavení teploty grilování. Vhodný je jak ke grilování, tak zapékání sendvičů nebo panini. Grilovací plochy jsou nepřilnavé s extra hlubokými drážkami. Přebytný tuk stéká do vyjímatelné misky, která je přístupná z přední části grilu. Gril má příkon 2000 W.

Dostupnost: v prodeji

Concept GE2010

- Kontaktní gril s možností plného otevření
- 2× grilovací plocha 29 × 23 cm
- Termostat
- Výměnné grilovací desky

Tento kontaktní gril je dodáván s 3 typy desek – základní s drážkami doplňují ještě hladké desky a další pro přípravu vafel. Gril lze navíc používat jako kontaktní nebo v režimu „BBQ“, tedy v rozloženém stavu, což zdvojnásobí velikost grilovací plochy. Samozřejmostí je nastavení teploty a Concept přidává také časovač. Součástí grilu je nádoba na odkapávající tuk. Příkon grilu činí 2000 W.



Dostupnost: v prodeji

De'Longhi MultiGrill Easy SW12AC.S

- Kontaktní gril
- Kompaktní rozměry
- Výměnné desky na vafle

Loni rozšířila italská značka svou nabídku elektrických grilů o tento jednoduchý a cenově dostupný model s malými rozměry 10,5 × 25 × 29 cm (v × š × h). Gril s příkonem 800 W disponuje odnímatelnými grilovacími deskami, přičemž základní žebrované lze vyměnit za dodávané plotýnky na vafle. Oba druhy desek je možné mýt v myčce nádobí. Ke svým grilům nabízí De'Longhi zdarma také mobilní aplikaci, v níž najdou spotřebitelé užitečné tipy a více než 100 receptů.



Dostupnost: v prodeji



DOMO D08712W

- Multifunkční gril
- Grilovací plocha 23,5 × 26 cm a 4× elektrické plotýnky
- Termostat
- 4 pánve typu wok

Aktuální novinka v nabídce značky DOMO je ideální volbou pro společné grilování s přáteli či rodinou u jednoho stolu. Kromě rovné centrální grilovací plochy má tento model ještě čtveřici plotýnek s průměrem 11,5 cm. Ty jsou primárně určeny pro použití s dodávanými wok pánvičkami, v nichž si každý může připravit vlastní jídlo, ale lze je používat také jako lívanečníky nebo na volská oka. Nechybí ani čtyři dřevěné obrabečky a naběračka s objemem přesně na jeden lívanec. DOMO ještě v popisu výrobku zdůrazňuje vysoce kvalitní povrch grilu od firmy ILAG Corflon Ultra. Příkon výrobku je 1000 W.

**Dostupnost: novinka již
v prodeji**

Rohnson R-2540

- Vertikální gril
- Objem 31 l
- Regulace výkonu ve 2 stupních
- Časovač

Značka Rohnson rozhodně nezapře své řecké kořeny. Letos totiž uvedla na trh nový vertikální gril vhodný zejména pro přípravu gyrosu, špízů či grilování kuřete. Jídlo se uvnitř otáčí a rovnoměrně opéká a griluje. Regulovat výkon lze ve 2 stupních a časovač nastavit až na 60 minut. Po uplynutí nastavené doby se gril vypne. Dodáván je s rožněm s vidlicemi, 7 jehlami na špízy a odkapávací miskou. Velká posuvná skleněná dvířka zabraňují rozstříku omastku mimo grilovací prostor. Příkon zařízení je 1800 W.



**Dostupnost: novinka již
v prodeji**



Dostupnost: v prodeji

Sage The Smart Grill BGR840

- Kontaktní gril s možností plného otevření
- 2× grilovací plocha 34 × 26 cm
- Teplotní sonda
- LCD displej a přesné nastavení teploty

Vlajková loď prémiové značky Sage disponuje dvěma unikátními funkcemi – jednak je dodávána s teplotní sondou připojenou přímo ke grilu a jeho systému a jednak používá senzory Element IQ, které měří teplotu v různých částech grilu a jsou schopné případný pokles vyrovnat zvýšením výkonu v dané zóně. Grilování je díky tomu vždy rovnoměrné. Při použití sondy stačí nastavit požadovaný stupeň propečení a gril už posléze uživatele informuje, jakmile je maso hotovo. Na výběr je nastavení 5 druhů mas. Součástí menu je také funkce „Rest Meat“ vhodná hlavně při přípravě steaků, při jejíž aktivaci nechá gril maso po dosažení zvoleného propečení ještě 3 minuty odpočívat, aby z něho po rozkrojení nevytekla veškerá šťáva. Gril je dodáván s jednou žebrovanou a jednou hladkou deskou. Obě jsou vyjímatelné a jejich pozice lze měnit podle potřeby. Příkon grilu je 2400 W.



Sencor SBG 6650BK

- Kontaktní gril s možností plného otevření
- 2x grilovací plocha 30 × 25 cm
- LCD displej a přesné nastavení teploty
- Rovnoměrné rozložení tlaku

Nejvyšší model z nabídky značky Sencor zaujme designem se svrchní částí v černém sklu. Používá nepřilnavé grilovací desky, horní hladkou a spodní žebrovanou, a paralelogramový mechanismus, který zaručuje rovnoměrné rozložení tlaku při kontaktním grilování. Gril lze také rozložit a používat v režimu „BBQ“. Nechybí displej s nastavením teploty a časovým spínačem ani integrovaná odkapávací miska vyjímatelná z přední části grilu. Příkon tohoto modelu je 2000 W.

Dostupnost: v prodeji

Severin PG 8620

- Plancha gril
- Grilovací plocha 46 × 28 cm
- Teplotní sonda
- Displej

Jednou z letošních novinek německé značky Severin je klasický plochý gril, kterému se přezdívá také „plancha“ podle jeho španělského označení. Severin ho dodává s teplotní sondou, která vám pomůže se správným propečením masa. Napravo vedle grilovací plochy se nachází displej zobrazující aktuální teplotu v jídle. Litinová grilovací deska i ochranný štít jsou vyjímatelné, stejně jako nádobka na omastek. Nechybí nastavení teploty – kolem regulátoru se nachází světelná indikace teploty. Příkon grilu je 2400 W.



Dostupnost: květen 2019



Tefal Optigrill+ XL GC722D34

- Kontaktní gril
- Nastavení teploty
- XL verze s grilovací plochou 800 cm²
- Indikace stupně propečení masa

Veleúspěšná řada Optigrill od značky Tefal se postupně dočkala rozšiřování o různé varianty, přičemž základní funkce zůstala stejná – měření tloušťky masa a indikace úrovně jeho propečení. I na základě požadavků zákazníků uvedl Tefal už v roce 2016 na trh XL verzi grilu, která má o 33 % větší grilovací plochu. Gril lze používat se senzorem grilování, který mimo jiné sám nastavuje čas a teplotu nejen podle tloušťky, ale také typu masa a počtu porcí. Na výběr je pak 9 programů pro různé druhy jídel. Grilovací desky jsou žebrované a lze je vyjmout pro snadnou údržbu (možnost mytí v myčce). Příkon grilu je 2000 W.

Dostupnost: v prodeji

Weber Pulse 2000 Stand

- Elektrický gril s poklopem
- Grilovací plocha 49 × 39 cm
- Dvouzónová regulace teploty s displejem
- Odkládací pult

Americký specialista na grily, jehož stejnojmenný zakladatel Stephen Weber stojí za vynálezem dnes už klasického grilu s poklopem, rozšířil svou nabídku už před časem také o elektrické modely. Mezi nejnovější modely patří tento prémiový gril integrovaný do vozíku s úložným prostorem, háčky na náčiní a sklopným pultem. Samotný gril zaujme 2 teplotními zónami se samostatným ovládním a elektronickou regulací teploty. Weber zdůrazňuje mimořádně kvalitní provedení se smaltovaným povrchem grilu a litinovými rošty. Zajištěn je samozřejmě i odvod tuku do nádoby, která je přístupná z přední části grilu. Gril je prodáván i v dalších provedeních – bez vozíku či ve verzi Pulse 1000 s jednou teplotní zónou. Příkon prezentovaného modelu je 2200 W.



Dostupnost: v prodeji

Perfektní
VYSLEDEK
GRILOVÁNÍ

OD

KRVAVÉHO

PO

dobře
PROPEČENÝ



INOVACE



MĚŘENÍ

Tloušťky



INDIKÁTOR

Propečení



Tefal
OptiGrillTM+



Laurastar školila ve svém servisním středisku na severu Maďarska

O český trh má výrobce prémiových žehlicích systémů velký zájem

Když magazín SELL spolu s vybranými obchodníky navštívil před necelými dvěma lety zázemí švýcarského specialisty na kávovary, značky JURA, mnoho z účastníků cesty nadchlo prostředí a úroveň centrály firmy včetně jejího servisu natolik, že začala na prodej těchto strojů záhy soustředit svou pozornost. Laurastar, jakožto další zástupce země helvétského kříže, má podobnou firemní DNA a filozofii, kde je kvalita na prvním místě. A to jak u samotných výrobků, tak u služeb a servisu. Přesvědčit se o tom mohli zaměstnanci společnosti BaSys CS, která se loni stala distributorem značky pro český trh, v maďarském servisním středisku Laurastar. Na místo vyrazili také zástupci firmy ELVIA, která pro BaSys CS v Česku zajišťuje veškerý servis.



Servisní centrum Laurastar v Kupuváru funguje na ploše 4000 m² a zaměstnává 50 lidí.

Švýcarský výrobce zaměřený výhradně na vývoj a výrobu žehlicích systémů a parních generátorů nemá určité ambice prodávat v Česku tisíce kusů svého zboží. Výrobky spadají do vyššího až vysoce prémiového segmentu. Zde vidíme paralelu se značkou JURA, která má o něco jednodušší pozici v tom, že dodává na trh produkt, jehož koupě je emocionální záležitostí. Naproti tomu sebesofistikovanější řešení pro žehlení určitě samo o sobě zákazníky ke koupi nevábí. O to důležitější je vidět a osahat si výrobky Laurastar v praxi. Dokud zákazník sám nevyzkouší, že stačí dané místo látky skutečně přejet pouze jednou a prakticky není potřeba látku rovnat, neuvěří. Obchodníky pak jistě zajímá i zázemí firmy, výroba a úroveň servisu, obzvláště u výrobků, jejichž ceny začínají za hranicí 10 000 Kč.

Školení v Maďarsku

Laurastar pozvala do své servisní centrály zaměstnance firmy BaSys CS a techniky jejího servisního partnera, společnosti ELVIA, aby jim představila, jak oprava výrobků probíhá. Do městečka Kupuvár nedaleko slovenských i rakouských hranic se



Attila Papp z maďarské pobočky Laurastar zodpovědný za technickou a kvalitativní podporu (vlevo), a Martin Pitoňák, produktový manažer společnosti BaSys CS během školení v Kupuváru na severu Maďarska.



sváží výrobky z 11 evropských zemí včetně domácího Švýcarska – denně jich dorazí 100 až 150 kusů. Česká delegace včetně Jiřího Vernera, vedoucího servisu ELVIA, si na místě prohlédla moderní a technologicky na nejvyšší úrovni vybavený servis.

Laurastar používá precizní systém evidence všech opravovaných výrobků včetně příslušenství. Detaily o chybách či poruchách, stejně jako servisních zásazích a vyměněných dílech se ukládají, aby měla firma přehled o tom, co se s konkrétním produktem děje. Informace také sekundárně slouží pro hlášení, na jejichž základě mohou



být budoucí produkty Laurastar vylepšeny. Servisní technici mají vyhrazený čas 45 minut na parní generátor a 1 hodinu na žehlicí systém.

Pochopitelně jsou opravené žehlicí systémy i parní generátory před odesláním zpět testovány. Švýcarskou preciznost a smysl pro detail dokládá také to, že servis u výrobků před zabalením a odesláním zpět vymění opotřeбенé díly za nové (titanové šrouby, těsnění apod.) a dokonce i dodané příslušenství mění za nové. Spotřebič je následně do-

konale vyčištěn a zabalen do nové krabice s polstrováním, takže vypadá prakticky jako právě zakoupený.

Rozšiřování výroby

V sousedství evropské servisní centrály Laurastar vzniká také nová továrna, která pomůže Švýcarům pokračovat v jejich globální expanzi. Na místo se naše redakce po jejím otevření chystá a přinese z cesty podrobnou reportáž.

LAURASTAR

#PURIFY

BEAUTIFY AND PURIFY YOUR LIFE

**HYGIENIC
STEAM
EFFECT**

KILLS 99.999%
OF BACTERIA AND MITES



 SWISS ENGINEERING | DESIGN



Specialista na pevné podlahy. Nový extra výkonný Ergorapido PowerPro

Dlouhá staletí populární koberce, které dříve plnily i funkci izolace a „hřejivého“ prvku, jsou v moderních interiérech nahrazovány pevnými podlahami. Snáze se udržují čisté a nevyžadují většinou žádnou speciální péči, jako je tepování a hloubkové čištění. Electrolux na dlouhodobé designové a interiérové trendy reaguje novinkou v podobě bezkabelového vysavače Ergorapido PowerPro, který byl vyvinut primárně pro údržbu pevných podlah. Účinněji z nich odstraňuje jak jemný prach, tak větší nečistoty.

Koncepce vysavačů Ergorapido už je notoricky známá. Ostatně to byla právě společnost Electrolux, která před více než 10 lety vytvořila a dále rozvinula zárodek akumulátorových tyčových vysavačů. Modely Ergorapido se řadí dlouhodobě mezi velmi populární díky své univerzální koncepci typu 2 v 1, kdy lze z centrální části vysavače vyjmout ruční jednotku pro lokální úklid. Uživatel tak v jednom přístroji získá vlastně dva typy vysavačů.

Evoluční skok díky nové hubici a až 6× vyšší sací výkon

Nový model Ergorapido PowerPro, jehož první kusy v posledních týdnech zamířily na trh, ale přináší osvěžení celé koncepce, která se doposud soustředila na univerzální provedení pro čištění jak pevných podlah, tak koberců. Novinka se soustředí především na tvrdé plochy a díky této specializaci na nich dosahuje lepších výsledků než univerzální hubice. Electrolux pro novou řadu s Ergorapido PowerPro vyvinul zcela novou podlahovou hubici PowerPro Roller s rotačním válečkem osazeným jemným vlasem. Hubice tak při otáčení podlahu leští a doslova z ní stírá i ten nejjemnější prach. Současně ale nabírá efektivněji větší nečistoty, jako je rozsypané jídlo a podobně. Design hubice byl také upraven s cílem zvýšit sací výkon – nasávání je nově umístěno blíže k podlaze a v porovnání se starším modelem Ergorapido ZB3012 dosahuje až 6× větší sací síly. Ve spolupráci s jemným rotačním kartáčem je Ergorapido PowerPro schopen odstranit prach a nečistoty dokonce z mezer a štěrbin. Kartáč se velmi snadno vyjímá a čistí – postačí k tomu vyjmout ruční jednotku z vysavače a vysát z válce prach.



Cyklonová technologie, účinná filtrace a kvalitní baterie

Nejen nová řada, ale i další akumulátorové vysavače Electrolux používají k separaci nečistot účinnou cyklonovou technologii, kterou doplňuje ještě výměnný filtr. Vysavač zachytí 99,99% mikročástic o velikosti 1 až 3 mikrony. Jako zdroj energie slouží akumulátory Li-Ion HD s napětím 18 V a kapacitou 2100 mAh. Při nejnižším nastaveném výkonu sání vydrží napájet vysavač až 45 minut, při nejvyšším výkonu až 16 minut. Plné dobíjení v dodávaném stojanu, který slouží také pro uskladnění příslušenství (kartáček a štěrbinová hubice), trvá 4 hodiny.

Dva modely na výběr

Pro své obchody můžete objednat dvě varianty vysavače. Základ tvoří EER85SSM v decentním odstínu zlaté. V bronzové barvě je vyráběn model EER87MBM, jehož příslušenství doplňují navíc ještě teleskopicky nastavitelná štěrbinová hubice a kartáček s kloubem. Jeho nasazením na dlouhou štěrbinovou hubici získáte praktický nástroj pro vysávání těžko dostupných míst, jako jsou vrchní plochy skříní nebo záclovové konzoly.





Objevte svět mixování bez ulpívání s inteligentními mixéry Electrolux Explore 7



Mixéry se dlouhou dobu lišily hlavně designem či použitými materiály, ale jedno měly společné. Uživatel musel při jejich použití často zasáhnout, špachtlí surovinám „pomoci“ či mixování pozastavovat a ručně ovládat. Tomu je ale dnes konec, protože jsou na trhu mixéry s přednastavenými programy a proměnlivými otáčkami. Electrolux přidává navíc unikátní systém PowerTilt, který s dokonalým a šetrným rozmělněním surovin pomůže. Není divu, že řada Explore 7 nedávno získala i prestižní Red Dot Design Award.

Zápasení s mixérem změnila vpravdě jednoduchá inovace – mírné naklonění nádoby o 10 stupňů. Ve spojení s přednastavenými programy, které celý proces mixování řídí včetně jeho pozastavení či změny rychlosti chodu, tak vznikl konečně přístroj, který eliminuje většinu dřívějších nezbytných zásahů ze strany uživatele. Nové mixéry navíc optimalizují rychlost motoru na základě odporu surovin, takže udržují konstantní otáčky všech 6 nožů. Suroviny přitom nezahřívají a chrání veškeré nutriční hodnoty a vitaminy. Přidejme stabilní základnu s dílensky mimořádně kvalitním zpracováním, podsvícený ovládací panel a možnost pulzního (momentového) chodu spolu s praktickým příslušenstvím a je jisté, že vaši zákazníci nebudou investice do kteréhokoliv mixéru řady Electrolux Explore 7 litovat.

Modely na výběr

Všechny mixéry Explore 7 používají základnu s příkonem 900 W, nicméně se liší výbavou a rozměry. Základem nabídky jsou větší modely s 1,5litrovou tritanovou nádobou. Doplněny jsou o kompaktní verze s nádobou o objemu 0,6 litru.

Electrolux

Explore 7 E7TBI-8SSM

Nejvyšší model nabízí 3 přednastavené rychlosti a 4 programy pro přípravu smoothie, polévek, drinků a drcení ledu. Zmiňovaný 1,5litrový džbán z tritanu je v příslušenství doplněn přenosnou půllitrovou lahví z téhož materiálu, mlýnkem na kávu/koření a filtrem pro rychlou přípravu džusů. Dodáván je v kombinaci zlaté a béžové barvy.



Electrolux

Explore 7 E7TBI-4GB

Černá verze mixéru je v základních parametrech téměř totožná, ale má zúženou nabídku představených programů na 3 položky – smoothie, polévky a drcení ledu. Příslušenství pak neobsahuje mlýnek.



Electrolux

Explore 7 E7CBI-8SSM

Kompaktnější verze mixéru nabízí 2 přednastavené rychlosti, 2 programy (smoothie a drcení ledu) a pulzní chod. Electrolux pak v příslušenství přidává k základní 0,6litrové tritanové nádobě ještě přenosnou lahev (0,5 l) a mlýnek. Tento model vsází na běžovou a zlatou barvu.



Electrolux

Explore 7 E7CBI-4GB

Výběr uzavírá kompaktní mixér Explore 7 v černém provedení, který se od světlejší verze liší pouze v oblasti příslušenství, které obsahuje přenosnou lahev na smoothie, ale nikoliv už mlýnek.



Marek Sloup: Nedodáváme standardní spotřebiče. Kvalita zpracování, funkce i servis jsou u nás na nejvyšší úrovni



Chcete svým zákazníkům nabízet výjimečné výrobky, u nichž nejde primárně o cenu? Kdo hledá mimořádně kvalitní dílenské zpracování a chce do vybavení své kuchyně investovat, může být cílovou skupinou pro výrobky české značky Sana. O její filozofii, historii, produktech i servisu s námi hovořil její zástupce pro Českou republiku Marek Sloup.

Sana

Značka Sana se rozhodně neřadí do hlavního proudu. Navíc je zajímavá tím, že má svůj původ přímo u nás v Česku. Můžete čtenářům v krátkosti značku, její cíle, zaměření, zkrátka její DNA představit?

Značku jsme založili původně proto, že jsme nějakou dobu nosili v hlavě nápady, co by se dalo udělat líp i u těch nejlepších odšťavňovačů. Rukama nám prošla spousta přístrojů a tehdy na trhu nebylo nic, co by nemělo nedostatky. Ty jsme dokázali odstranit a přivést k životu něco, co tu ještě nebylo. To, že bude mít Sana celosvětový úspěch, jsme si původně ani neuměli představit. Lidí zaujalo něco nového, něco kvalitního, co v elektře jen tak nenajdou, a ještě k tomu s královskými výhodami, jako jsou třeba desetileté záruky a servis zdarma. Odšťavňovače od nás jsou navrženy s vizí výdrže na celý život, zákazníci si chválí pohodlí při používání a říkají, že je to jejich první odšťavňovač, který neskončil ve skříni. Se stejnou vizí jsme se pak pustili i do dalších produktů, jako jsou mlýnky na obilí a domácí pekárny.

Zaměření jste tedy jen na několik produktových kategorií. Čím konkrétně se vaše výrobky vymykají? Co nabízíte navíc?

Jak jsem řekl, hlavně to, že jejich životnost je násobně vyšší než u spotřebičů z běžné prodejní sítě. Dále pak pohodlnost obsluhy. Dokud nemáte v ruce pořádný odšťavňovač, nevíte, jaké to je, když do sebe díly při skládání hladce za-

padají nebo jak skvělá je mrkvová šťáva bez zbytků drti. Všechny naše přístroje mají něco navíc, jinak by nemělo smysl je vyrábět. Odšťavňovač Sana 707 je například prvním na trhu, ke kterému si můžete pořídit lis na olej. Je to dokonale promyšlené příslušenství. V pekárně si zase můžete nastavit jakékoli teploty, časy i fáze pečení, což vám dává nespočet nových možností. Ani to zatím žádná jiná pekárna neumí.

Kde probíhá výroba spotřebičů značky Sana?

U všech produktů máme přímé napojení na továrnu a vždycky jde o ty nejlepší v dané kategorii. Odšťavňovače vyrábíme v Jižní Koreji a mlýnky v Rakousku. Jediná pekárna má smíšený původ, jednotlivé díly pocházejí z různých koutů světa, ale programování a kompletace probíhá v Česku.

Kde všude výrobky aktuálně prodáváte?

Produkty se prodávají téměř po celé Evropě, ale ozývají se nám zákazníci z celého světa.

Proč by vás prodejci měli zalistovat?

Ve světě, ale i u nás platíme za značku, která přináší revoluční pokroky v oblasti spotřebičů pro zdravou výživu, a věhlas jsme si zajistili i přátelským a spolehlivým přístupem. Přístroje držíme skladem a máme k nim i náhradní díly, zajišťujeme kvalitní a spolehlivý servis. A jako hlavní bych uvedl, že za značku Sana se lze koncovým zákazníkům zaručit protože produkty splňují, co slibují.

Stěžejní jsou ve vaší nabídce nepochybně odšťavňovače. Jak se vám daří v těchto kategoriích? Dotkl se vaší cenové kategorie určitý negativní vývoj v oblasti prodeje těchto výrobků?

Vím, co máte na mysli. Současná doba, kdy je trh neustále zaplavován množstvím levných výrobků, které napodobují ty prémiové, už naštěstí pomalu pomíjí. Říkám levných, ale vlastně levné nejsou. Za přístroj v chatrném provedení a s nedostatky ztěžujícím používání můžete dát klidně i pět tisíc. Ale spotřebitelé už jsou informovanější a čím dál více z nich má špatnou zkušenost, takže naopak registrujeme zvýšený zájem o dražší a kvalitnější produkty. Často k nám chodí lidé, kteří měli doma nějaký levnější přístroj a v důsledku jeho nedostatků ho nepoužívali. Říkají, že teď chtějí investovat do něčeho kvalitního, co se snadno používá a čistí. Taky jsou překvapeni, jak moc rozdílná je kvalita šťávy z našeho stroje, když ji ochutnají.

Na koho cílíte s velmi specifickými výrobky, jako je mlýnek na obilí nebo lis na olej? Kdo je primárně potenciálním zákazníkem pro takové zařízení?

Tyto výrobky nejsou až tak specifické, jak si myslíte. Naopak je najdete v řadě běžných domácností a ne jen tam, kde žijí vyznavači „bio-eko“ trendů. Jsou to všichni ti, kteří chtějí pečovat o své zdraví a zdraví rodiny, ale i ti, co už mají zdravotní potíže. Všem takovým záleží na kvalitě potravin a ztrácí trpělivost s nabídkou v obchodech. Je strašně těžké sehnat opravdu kvalitní pečivo, potažmo celozrnnou mouku, a to z toho důvodu, že po umletí začne okamžitě zvětvávat. Vitaminy a minerály ubývají, a než se mouka dostane k vám, uběhne i několik měsíců. Za tu dobu se změní i její chuť. Přitom umlít si doma mouku a ještě k tomu bezpracně je otázkou minut. Stejně tak je tomu v případě za studena lisovaných olejů. Třeba lněný olej ztlukne rychlostí blesku a je výhodné vylišovat si vždycky jen tolik, kolik spotřebujete.



Mixéry hlásí výrazné ochlazení trhu

Trh se stolními mixéry se v meziročním srovnání propadl v hodnotě o 35%, informuje GfK ve svém rozboru na straně 56. Přestože jde o pořádný sešup, za kterým stojí výrazný růst celého sektoru v předcházejících letech, v jehož důsledku se trh nasytil, nemůžeme se v SELLU věnovat pouze populárním a trendy výrobkům. Mixéry nezažívají rozhodně nejlepší časy, ale jde o tradiční kategorii, která se nepochybně opět stabilizuje.

Stolní mixéry jsou trh pestrý. Najdeme na něm výrobky za pár stovek, stejně jako za nižší desítky tisíc, ačkoliv jde vlastně o kompaktní zařízení bez nějakých složitých technologií a systémů. Většinu nabídky tvoří pochopitelně celkem obyčejné výrobky, nicméně je znatelný příklon mnoha značek k vysokorychlostnímu mixování a v menší míře pak vakuovému. Zejména výraznější inovace pomáhají s prodeji – ať už je to vakuum, s nímž pracuje více značek, nebo funkce vaření, jíž oplývají pouze vybrané modely značky Tefal. Evidentně má s nimi navzdory celkovému negativnímu vývoji francouzský Groupe SEB velký úspěch, protože nabídku loni rozšířil o další model Ultrablend Cook+, který jsme také zařadili do přehledu.

Na následujících stranách naleznete celkem 22 výrobků, což jasně ukazuje, o jak konkurenční trh jde. Přesto jsme si u některých značek, hlavně obchodních, všimli určité redukce portfolia v této kategorii. Jde o logickou reakci na propady prodeje. Tradiční výrobci a značky drží nabídku poměrně stabilní.



Beko TBV8104BX

- Vakuový mixér
- 6 programů
- Tritanový džbán – 2l
- 1000 W

Značka nepůsobí na trhu s malými domácími spotřebiči nijak dlouho, ale od počátku sleduje nejnovější trendy a inovace. V její nabídce mixérů tak nalezneme například i tento vakuový model. Díky funkci odsátí vzduchu vznikají zdravé koktejly bez pěny a bublinek, tudíž u nich nedochází k oxidaci a rychlému kažení. V případě běžného mixéru je nutné rozmělněný obsah ihned konzumovat a nelze ho skladovat například do druhého dne v lednici. U vakuového mixéru ano. Výkon čerpadla na vakuování je 80 kPa. Rychlost otáček je plynule regulovatelná.

Dostupnost: v prodeji

Bosch VitaBoost MMBH6P6B

- Až 30 000 ot./min.
- 6 programů
- Tritanový džbán – 2l
- 1600 W

Také německý Bosch reagoval na nástup vysokorychlostních mixérů s přednastavenými programy. Model z řady VitaBoost dosahující až 30 000 ot./min. umožňuje plynulou regulaci výkonu i použití pulzního režimu. Na čelní straně pak naleznete také 6 tlačítek pro aktivaci jednotlivých přednastavených programů navržených pro konkrétní jídla a nápoje, jako jsou polévky, smoothie či omáčky. Jeden z režimů slouží k rychlému čištění mixéru. O zpracování surovin se stará už se 6 čepelemi. Součástí balení je i pěchovadlo.



Dostupnost: v prodeji



Braun PowerBlend 7 JB 7192

- Automatická funkce drcení ledu
- 2 přenosné nádoby na smoothie
- Skleněný džbán – 1,6l
- 1000 W

Designově zajímavý mixér s nerezovým šasi používá skleněnou nádobu, v níž lze mixovat i horké suroviny. Navíc jsou k němu dodávány ještě 2 přenosné tritanové nádoby na smoothie. Lze je nasadit přímo na mixér, suroviny v nich rozmixovat a uzavřít víčkem, které nepostrádá pítko. Ovládací panel se zatavenými tlačítky se snadno udržuje čistý. Obsahuje 5 přednastavených funkcí včetně automatického drcení ledu v přednastaveném čase. Pulzní chod je k dispozici též. Braun dále zdůrazňuje systém SmoothCrush reprezentovaný speciálním designem nožů, tvarem džbánu a technologií PowerAssist, která upravuje výkon motoru podle odporu surovin a udržuje stabilní rychlost mixování.

Dostupnost: v prodeji

Catler VB 8010

- Vakuový mixér
- Tritanový džbán – 1,5l
- 1500 W
- Až 26 500 ot./min.

Na náročnější zákazníky cílí tento mixér umožňující šetrné rozmělnění surovin ve vakuu. Na první pohled zaujme robustním provedením s kovovým tělem, kruhovými kovovými tlačítky, otočným voličem a nebyvale velkým displejem. Mixér pracuje s 5 automatickými programy i manuálním režimem. Celkem nabízí 10 rychlostí chodu a samozřejmě ho lze používat také k běžnému mixování, nejen vakuovému. Dodáván je s pěchovadlem, odměrkou a speciální nádobou pro skladování rozmixovaných potravin bez přítomnosti vzduchu. Nádobu stačí nasadit na mixér, odsát vzduch a uložit do lednice.



Dostupnost: v prodeji



Concept SM8000

- Až 33 000 ot./min.
- Tritanový džbán – 2l
- 1600 W
- 4 programy

Vysokorychlostní mixér od české značky Concept používá 6 nerezových nožů a velkou 2l nádobu z tritanu. Plynulou regulaci výkonu pomocí otočného voliče doplňují 3 přednastavené programy (smoothie, zmrzlina a omáčka) a pulzní režim. Ovládací prvky mají bílé LCD podsvícení. Vedle krytky nádoby jsou v příslušenství dodávány ještě pěchovadlo a kuchařka s recepty.

Dostupnost: v prodeji

DOMO D0710BL

- Až 20 000 ot./min.
- 1000 W
- Speciální tlačítka pro smoothie a drcení ledu
- Skleněný džbán – 1,5l

Aktuálně na trh uvedený mixér belgické značky DOMO spadá do nižšího středního segmentu. Chlubí se základnou v nerezovém designu a mixovací nádobou z tvrzeného skla. DOMO zdůrazňuje, že je možné mixér použít také k drcení ledu, pro které je k dispozici speciální režim. Další 2 slouží k aktivaci pulzního režimu, respektive programu pro přípravu smoothie. Manuálně lze každopádně regulovat otáčky pomocí otočného voliče, a to až zhruba na 20 000 za minutu. O zpracování surovin se stará 6 nerezových nožů.



**Dostupnost: novinka již
v prodeji**

Sana

Sana nezná kompromisy. České odšťavňovače dobyly svět

Česká značka Sana se specializuje na segment malých domácích spotřebičů pro zdravý životní styl. Její misí je poskytnout uživateli přístroj, se kterým bude jeho cesta za zdravím pohodlnější a zábavnější.

Složení potravin, jejich původ a způsob zpracování je horkým tématem. Spotřebitelé se stále častěji dožadují kvality a odmítají kompromisy, které znamenají příjem škodlivých či přinejmenším nezdravých látek. Řešením není jen nákup potravin od prověřených dodavatelů, ale také zpracování surovin přímo doma. Proč kupovat džus v krabici, chléb z polotovaru nebo zvětralou balenou mouku, když si totéž pohodlně připravíte doma a máte nad obsahem jídla naprostou kontrolu? Značka Sana na tyto trendy reaguje a dodává na trh nadstandardně kvalitní spotřebiče, jako jsou šnekové odšťavňovače, domácí pekárny či mlýnky na obilí.



Odšťavňovač Sana EUJ-828

Myslíte si, že všechny šnekové odšťavňovače jsou v zásadě stejné? Takové tvrzení je daleko od pravdy. Sana Juicer pochází ze specializované továrny s výhradním zaměřením na odšťavňovače a značka Sana s ní spolupracuje více než 10 let. I díky tomu mají zákazníci jistotu, že náhradní díly seženou i dlouhé roky po nákupu odšťavňovače, a mohou se spolehnout na dostupnost záručního i pozáručního servisu. Servisní středisko je

přímo v Česku a nabízí tu nejvyšší úroveň služeb. Sana EUJ-828 sází na univerzalitu: s vysokou výtěžností lisuje nejen ovoce, listovou zeleninu a bobuloviny, ale také kořenovou zeleninu, což není u vertikálních odšťavňovačů standardem. Odšťavňování je svižné díky svislé konstrukci, protože suroviny padají ke šneku přirozeně a není třeba je pěchovat. Připravíte s odšťavňovačem můžete i ořechová mléka nebo sorbet z mraženého ovoce. A údržba? Snadná a rychlá, aby neodrazovala od používání. Výrobce si je kvalitou materiálů a provedením natolik jist, že poskytuje 10letou záruku na motor a 5letou na díly.



Domácí pekárna Sana

Druhým jedinečným výrobkem značky Sana je domácí pekárna, která se jako jediná na trhu specializuje na kváskové pečení včetně přípravy samotného kvásku. Libovolné nastavení teploty, času a dvoufázové pečení umožní zákazníkovi upéct kváskový chléb podle jakéhokoli receptu a z jakékoli mouky. Jiné pekárny na trhu mají programy více či méně přednastavené, což je při pečení s kváskem nebo bezlepkovou moukou omezující a přinášející rozčarování. Rozšířený set pekárny obsahuje teploměr, díky kterému zákazník zjistí, jestli je chléb dopečený. Užitečné jsou i skleněné pokličky – urychlují pečení a zanechávají chléb vláčný, kromě toho je možné využít je při pečení masa. Pekárna má program nízkoteplotního pečení a není problém upéct si v ní třeba kachní prsa. Nechybí program na marmeládu a fermentaci (pro výrobu kvásku, jogurtu a sýru tempeh). Pekárna pracuje celkem se 7 nastavitelnými

programy, které je možné libovolně přizpůsobovat. Zajímavá je možnost updatu softwaru pro případ, že vývojáři vymyslí něco nového.



Mlýnek na obilí Sana

Napadlo vás někdy umlít si vlastní celozrnnou mouku? Mnoho lidí ano, především těch, kteří hledají cestu k nejvyšší kvalitě surovin a berou jejich zpracování do vlastních rukou. Sana dodává na trh mlýnek vyráběný v tradiční rakouské továrně. S mlýnkem bez práce umelete mouku v požadované hrubosti, rychlostí 100 g hladké mouky za minutu (hrubá se mele rychleji). Pod dřevěným pláštěm se skrývá silný 360wattový motor a mlecí kameny, jež si poradí s pšenicí, žitem, ječmenem, pohankou, prosem, kukuřicí i špaldou. Nezaleknou se ani soli, sušené zeleniny nebo hub. Mlýnek je bezúdržbový a jeho kameny se nikdy neopotřebují. Kvalitu podtrhuje nadstandardní záruka 12 let.

Značka Sana zajišťuje záruční a pozáruční servis pro všechny své výrobky. Úzce spolupracuje s továrnami, které výrobky produkuje, přičemž jde většinou o mnohaletá partnerství. Stabilní a dlouholeté obchodní vztahy přinášejí obchodníkům i koncovým zákazníkům jistotu, že pro zakoupený spotřebič budou dostupné náhradní díly. To odlišuje značku Sana od mnoha konkurentů, zejména těch z nejnižšího cenového segmentu.



Electrolux ESB9400

- Kovové provedení
- 8 programů
- Tritanový džbán – 2,2l
- 1200 W

Novou a úspěšnou řadu mixérů Explore 7 prezentuje Electrolux ve vlastním článku na straně 41, a tak jsme do přehledu vybrali tento prémiový model v nerezovém provedení. Vysokou úroveň dílenského zpracování dává najevo i kovovými tlačítky a ovládacím panelem s LED displejem, který zobrazuje čas zbývající do konce zvoleného programu. Konkrétně nabízí mixér z řady Masterpiece Collection programy pro drcení ledu, míchané nápoje, polévku a koktejly smoothie. Použit můžete také manuální ovládání rychlosti a pulzní režim. Tritanová nádoba je mírně nakloněná, což zlepšuje zpracování a promísení veškerého obsahu. Suroviny mixují 3 čepele potažené titanem.

Dostupnost: v prodeji

ETA Vital Blend Digi 1100 90000

- Až 30 000 ot./min.
- 6 programů
- Tritanový džbán – 2,5l
- 1800 W

Z portfolia české značky ETA jsme do přehledu vybrali vysokorychlostní mixér s elektronickým ovládním a displejem. Mixér pracuje v základu se 6 přednastavenými programy, kde nechybí volba pro smoothie, polévky či drcení ledu. Kromě toho lze používat manuálně v 10 rychlostech chodu, popřípadě s pulzním spínačem. Součástí balení je i pečovatadlo a jako bonus 2 přenosné lahve včetně neoprenového obalu, který pomůže udržet připravené koktejly déle studené.



Dostupnost: v prodeji



Gorenje BPC2B

- Až 30 000 ot./min.
- 6 programů
- Tritanový džbán – 2l
- 1500 W

Slovenské Gorenje v posledních letech rozšířilo a inovovalo svou nabídku malých domácích spotřebičů a nechybí v ní ani vysokorychlostní mixéry. Konkrétně tento model dosahuje až 30 000 ot./min. Na jeho čelní straně se nachází velký otočný volič s integrovaným displejem, po jehož obvodu navíc svítí 6 přednastavených programů. K dispozici jsou režimy pro zeleninu, ovoce, smoothie, sójové mléko, oříšky a drcení ledu. Manuální ovládání včetně nastavení času je pak možné pomocí tlačítek ve spodní části ovládacího panelu. Mixér používá nůž z nerezové oceli a 2l džbán s vnitřními hranami. Tvar čtverce podle Gorenje snižuje ulpívání surovin na stěnách a přispívá k jejich pohybu směrem do středu nádoby k rotující čepeli.

Dostupnost: v prodeji

Imetec 7789 BL

- 2 rychlosti a pulzní chod
- Víko nádoby s otvorem
- Skleněný džbán – 0,8l
- 300 W

Cenově dostupný mixér kompaktních rozměrů cílí na nenáročného uživatele. K dispozici jsou 2 rychlosti a pulzní režim, přičemž suroviny jsou zpracovávány ve skleněné nádobě pomocí nerezových nožů. Součástí příslušenství je samozřejmě víko s otvorem pro přidávání surovin.



Dostupnost: v prodeji

Mixování ve vakuovém prostředí se stává nejdokonalejší metodou

Sage®

Master Every Moment™



Mixování ve vakuovém prostředí se stává nejdokonalejší metodou k rozmixování potravin a zužitkování maximálního množství enzymů, které z mixovaných potravin lze získat.

Díky vakuu jsou v hotovém drinku všechny ingredience smíchány a i po delší době nenastává oddělení tekutiny od pěny. Běžné mixování nedokáže zabránit usazování „těžší tekutiny“ na dně sklenice a oddělování „lehčí“ dužniny-pěny, která se drží v horní části sklenice.

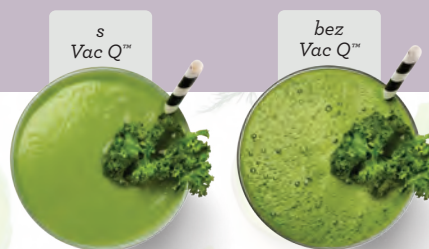
Ve výsledku jsou nápoje barevnější, jemnější a mají strukturu doplněnou a mikroblublinky. Vakuové mixování je nevhodnější pro zelené smoothie, dipy, mléčné nápoje, zeleninové polévky a krémové pomazánky.

SBL002 | Vakuový nástavec “the Vac Q”

Vakuové mixování je výrazně jemnější a šetrnější, potraviny si déle udrží původní chuť i vzhled a také později podléhají zkáze. Potraviny si uchovávají více antioxidantů a tělu prospěšných látek. Nedochozí k oddělení dužniny a vody.

Kompatibilní s modely SBL920, SBL820.

DMOC: 1 100,- | www.sagecz.cz



Přednastavené programy



Zdravé zelené smoothie

Jemnější ovocné smoothie

Krémové polévky



Drcení ledu



Zdravé mražené dezerty



SBL920 | the Super Q™

Stolní super mixér s 2400W motorem pro zpracování potravin, drcení ledu, mletí, mixování a přípravu zeleninových polévek s přesným nastavením rychlosti mixování. Jako jediný mixér na trhu kombinuje 3 výrobky v jednom: standartní mixér, smoothie mixér s malou nádobou vhodnou na cesty a vakuový mixér.

DMOC: 14 990,- | www.sagecz.cz



Jemnější ovocné smoothie



Zdravé zelené smoothie



Drcení ledu



Krémové polévky



SBL820 | the Q™

Rychlý stolní supermixér pro mixování ovoce, zeleniny, oříšků, drcení ledu, mletí, mixování. Vysoce výkonný stolní mixér SBL820 the Q™ využívá vysoce výkonného motoru s příkonem 2400W. Díky výkonu dokážete snadno a rychle připravit z mandlí mandlové mléko, z buráku burákové máslo, namlít mouku, připravit lahodné a krémové zelené smoothie, nebo dokonce i zeleninovou polévku díky speciálnímu programu SOUP.

DMOC: 10 990,- | www.sagecz.cz

BPB620 BAL | the Boss To Go™ Plus

Díky výkonnému 1000W motoru je vhodný pro přípravu lahodného smoothie včetně tzv. green smoothie (zelené smoothie) bez jediného nerozmixovaného kousku zeleného listku.





Kenwood Blend-X Pro BLP900BK

- Až 30 000 ot./min.
- Tritanový džbán – 2l
- 1600 W
- 3 programy

Vysokootáčkový mixér Blend-X od britské značky Kenwood je určen pro náročnější zákazníky, kteří hledají do své kuchyně zařízení mimořádné kvality. Nadstandardně výkonný motor s příkonem 1600 W vyvine až 30 000 ot./min., a rozmixuje proto veškerý obsah nádoby během chvilky. Jedním stiskem tak mixér připraví smoothie, led nebo polévku a po skončení automatického programu se sám vypne. Konkrétně jsou na výběr 3 programy – pro smoothie, drcení ledu a polévky. Rychlost mixování lze regulovat i manuálně nebo používat pulzní chod s maximálním výkonem. Dodávaný tritanový džbán (BPA free) je teplovzdorný a má objem 2l.

Dostupnost: v prodeji

KitchenAid Diamond 5KSB1585

- Až 11 500 ot./min.
- Tritanový džbán – 1,75l
- 550 W
- 6 programů

Cenově nejdostupnější stolní mixér od americké značky KitchenAid má robustní základnu z kovu a velký ovládací panel, kde se nachází několik tlačítek pro volbu jednotlivých režimů. Každý režim představuje současně určitý rychlostní stupeň. Mixér používá pozvolný náběh a motor přizpůsobující svůj výkon odporu surovin, aby byla zajištěna stálá rychlost mixování. Mixovat v něm lze jak studené, tak horké jídlo. Dodáván je v 6 barvách – azurové, matné červené, černé, šedé, červené a bílé.



Dostupnost: v prodeji



Philco PHPB 9025

- Až 30 000 ot./min.
- Tritanový džbán – 2l
- 1500 W
- 5 programů

Z nové řady Urban Collection, v níž naleznete například i food procesor, šlehač nebo tyčový mixér, pochází tento vysokorychlostní mixér. Celou řadu spojuje šasi s eloxovaného hliníku a minimalistický design s tradičním ovládním bez digitálních prvků. Prezentovaný mixér disponuje jak přednastavenými programy (polévka, mléčný koktejl, smoothie, pulzní chod a čištění), tak plynulou regulací otáček pomocí otočného voliče. Rozmělnění surovin mají na starost nerezové čepele z japonského oceli.

**Dostupnost: novinka již
v prodeji**

Philips Daily Collection HR2604/80

- 2 rychlosti
- Tritanový džbán – 1l
- 350 W
- Víko s otvorem

Zatím jedinou letošní novinkou v kategorii mixérů je u značky Philips tento kompaktní model s šířkou pouhých 10,8 cm. Je tedy ideální volbou do malých kuchyní. Mixér bude dodáván s tritanovou nádobou, kterou ještě doplní v příslušenství mlyněk a přenosná sportovní lahev. I přes své menší rozměry si novinka poradí s drcením ledu.

**Dostupnost: připravováno
k uvedení**



Vitamíny snadno a rychle

Chcete z potravin získat co největší množství vitamínů a prospěšných látek? Skvělou volbou jsou ultra vysokorychlostní mixéry značky Tefal, které vám dodají skutečně jemnou konzistenci zdravých nápojů, které si připravíte v pohodlí domova. Navíc zvýšíte přísun plnohodnotných živin.

Zbrusu nový ultra vysokorychlostní mixér Tefal **Ultrablend Boost Vacuum** (BL985) dokonale zpracovává ovoce i zeleninu díky inovativní technologii Nutrikeep™. Ta vysaje vzduch z nádoby, čímž minimalizuje oxidaci potravin při přípravě. Tepelně odolná skleněná nádoba a velice odolná tritanová nádoba zajistí snadné přepínání mezi přípravou horkých a studených pokrmů. Přístroj má deset automatických programů: Uvaří krémovou polévku, pyré, horké omáčky, připravíte kompoty, rostlinná mléka, drčený led, smoothie, mléčné koktejly či sorbety. Doporučená cena je 9 999 korun.



Intuitivní ovládání ultra vysokorychlostního mixéru **Ultrablend+** (BL936) umožní pohodlné užívání. Vyniká především svou silou a unikátní technologií čepelí. Rychlost 45 000 otáček za minutu zajišťuje patnáctkrát jemnější konzistenci, než je běžné u obyčejných kuchyňských mixérů. Revoluční technologie čepelí **Tripl'Ax® Pro** a výkonný motor o příkonu 1500 W zajistí rozmixování surovin do neuvěřitelné jemnosti. Dvoulitrová nádoba zaručuje dostatečný objem pro přípravu večere pro celou rodinu. Šest automatických programů a manuální ovládání nabízí nekonečnou škálu možných receptů a funkcí. Doporučená cena je 7 999 korun.



S ultra vysokorychlostním mixérem **Ultrablend Cook** (BL962) přichází snadná příprava mnoha receptů, které využijete každý den. Mixér disponuje osmi automatickými programy, se kterými hravě zvládnete uvařit vydatné polévky, marmelády, pyré, omáčky, kompoty, rostlinná mléka, ledovou tříšť a mléčné koktejly podle chuti. Šest nerezových čepelí s technologií **Tripl'Ax® Pro** ve třech úrovních zajistí neuvěřitelně jemnou konzistenci každého mixování. Ani při zpracování ovoce nebudete potřebovat žádný nástavec či nástroj k pasírování. Tepelně odolné sklo nádoby s bezpečnostním uzávěrem umožňuje vaření až do 100 °C. Nechybí ani digitální intuitivní displej. Doporučená cena je 8 999 korun.



ultrablend +



ultrablend
boost vacuum



Polévka
30 min



Kompot
15 min



Coulis
15 min



Smoothie
1 min 10 s



Drčení ledu
1 min



Teplá omáčka
15 min



Rostlinné mléko
25 min



Ořechy
2 min 15 s



Zmrzlina
1 min 10 s



Milkshake
1 min



ultrablend
cook

2 L SKLENĚNÁ NÁDOBA

8 PROGRAMŮ





Rohnson R-583 Heavy Duty

- Plynulá regulace otáček
- 6 titanových nožů
- Skleněný džbán – 1,5l
- 1400 W

Letošní novinka od značky Rohnson umožňuje plynulé ovládání výkonu pomocí otočného voliče, ale i použití přednastavených režimů – drcení ledu, pulzní chod a příprava smoothie. Rohnson tentokrát vsadil na skleněný džbán a nože z titanu. Mixér nepostrádá ani dvojitý bezpečnostní systém, pojistku proti přehřátí a protiskluzové nožičky.

**Dostupnost: novinka již
v prodeji**

Russell Hobbs 25290-56

- 2 rychlosti a pulzní chod
- Skleněný džbán – 1l
- Tělo z kartáčovaného nerez
- 400 W

V průběhu května uvedl Russell Hobbs na trh tento kompaktní mixér, který je výrazně menší než předcházející generace stolních mixérů této značky. Mezi jeho přednosti patří tělo z kartáčovaného nerez, skleněná nádoba a 4ramenná nerezová čepel. Ovládání je velmi jednoduché – na výběr jsou 2 rychlosti a pulzní chod.



**Dostupnost: novinka již
v prodeji**



Sage The Fresh & Furious SBL620

- 3 programy
- Tělo z kovu
- Tritanový džbán – 1l
- 1300 W

Značka Sage představuje své největší a nejzajímavější mixéry ve vlastním článku na straně 47. My jsme proto do přehledu vybrali tento model, který prezentován není. Jedná se o mixér, který lze při dokoupení příslušenství Vac Q používat i k vakuovému mixování. Bez něj jde o standardní výkonný mixér s přednastavenými programy pro zelené smoothie, běžné smoothie a drcení ledu. Kromě toho je možné volit z 5 rychlostí. Součástí ovládání je i LCD displej s odpočítáváním času do konce programu. Sage také zdůrazňuje přítomnost kvalitních nožů z chirurgické oceli a patentovaný nožový systém Kinetix.

Dostupnost: v prodeji

Sencor SBU 8900SL

- Vakuový mixér
- 6 programů
- Tritanový džbán – 1,5l
- 1200 W

Letos v únoru zařadila značka Sencor do svého portfolia tento vakuový mixér s nerezovými noži potaženými titanem a pestrou paletou funkcí. Uživatel má na výběr 6 přednastavených programů (mléčný koktejl, smoothie, výživný koktejl, drcení ledu, ořechy a mouka, mražené dezerty) a manuální chod s možností výběru ze 6 rychlostí. Nechybí pulzní chod, tlačítko pro čištění a samozřejmě odsátí vzduchu z mixovací nádoby. Mixér je dodáván i se 2 přenosnými lahvemi o objemu 0,6l.

**Dostupnost: novinka již
v prodeji**



PowerBlend 7

BRAUN

Intuitivní design.
Automatické
nastavení intenzity.



Technologie PowerAssist

Mixér automaticky podle obsahu udržuje optimální rychlost a výkon, aby veškerý obsah surovin promixoval.



2 Hrnky
Smoothie2Go



Systém čepelí
SmoothCrush

1000 W

Výkonný
1000W motor





Severin SM 3710

- Až 20 000 ot./min.
- Skleněný džbán – 1,5l
- 2 programy
- 1000 W

Z obsáhlého katalogu německé firmy Severin jsme z části věnované mixérům vybrali do přehledu vysokorychlostní model, který pracuje se 2 přednastavenými programy (smoothie a drcení ledu), pulzním chodem i manuálním nastavením rychlosti pomocí otočného voliče. Tělo mixéru je vyrobeno z leštěné nerezové oceli.

Dostupnost: v prodeji

Smeg BLF01RDEU

- Až 18 000 ot./min.
- Tritanový džbán – 1,5l
- 2 programy
- 800 W

Od designové italské značky Smeg zařazujeme vysokootáčkový mixér s designem, který je sladěný s dalšími malými, ale i velkými spotřebiči této značky. Model s hliníkovým pláštěm a tritanovou nádobou disponuje 4 rychlostmi chodu, 2 přednastavenými programy (smoothie a drcení ledu) a pulzním chodem. Součástí balení je přenosná lahev na smoothie.



Dostupnost: v prodeji



Tefal Ultrablend Cook+ BL965B38

- Až 45 000 ot./min.
- Funkce vaření a 8 programů
- 1300 W
- Skleněný džbán – 2l

Loni způsobila značka Tefal malou revoluci v segmentu mixérů, když uvedla na trh model s funkcí vaření. Nabídku posléze rozšířila o další model nazvaný Ultrablend Cook+, který také dokáže vyvinout vysoce nadstandardní rychlost 45 000 ot./min. Jedná se tedy o kombinaci vysokorychlostního mixéru a varného řešení. Mixér disponuje 8 přednastavenými programy (polévky, pyré, omáčky, kompoty, sójové/mandlové mléko, drcení ledu, smoothie a mléčný koktejl) a na rozdíl od staršího modelu používá dotykový ovládací panel, který se udržuje snadno čistý.

Dostupnost: v prodeji

Vitamix A3500

- 5 programů
- Tritanový džbán – 2l
- 1400 W
- Systém příslušenství s NFC

Vysoce prémiový mixér legendární americké značky, kterou od založení až doteď nadále vlastní rodina jejího zakladatele, se pyšní dotykovým ovládním, základnou z kartáčovaného nerez, 5 přednastavenými programy a množností nastavení času mixování. Manuálně lze plynule regulovat otáčky otočným voličem nebo aktivovat pulzní chod. Mezi největší devízy mixéru patří bezdrátové připojení přídatných zařízení – přesněji řečeno jde o automatické nastavení programů a úpravu času mixování podle objemu zvolené nádoby. K mixéru lze totiž kromě dodávaného džbánu dokoupit ještě 600ml a 225ml nádobu, přičemž je základna detekuje a pozná.



Dostupnost: v prodeji

Dokonalé grilování s novinkami německé značky Severin

- Speciální steakový gril s teplotou až 500 °C
- Barbecue gril s teplotní sondou do masa
- Raclette grily s přírodním grilovacím kamenem

Německá kvalita a desítky let zkušeností, to je Severin, jehož vybrané modely grilů se nadále vyrábějí přímo na domácí půdě u města Sundern. Ale i grily z továren v jiných zemích se vyznačují mimořádnou kvalitou na německé úrovni.



Steakový specialista Severin PG 8545 Steakboard

Málokdo ví, že pořádný steak si žádá opravdu vysoce rozpálený gril, ideálně okolo 500 °C, aby bylo maso na povrchu křupavé, ale uvnitř zůstalo šťavnaté a křehké. Při delším grilování a nižší teplotě toho lze dosáhnout jen těžko. Proto uvádí Severin tento model pro rychlou a současně správnou přípravu steaků. Nastavit lze nejprve rychlé ožehnutí při zmíněných 500 °C, následované tradičním grilováním. Novinka dosahuje takového výkonu a teploty pomocí dvojitého ohřevného systému a odrazivé podložky vyrobené z kvalitní nerezové oceli. Ostatně i grilovací plocha je nerezová a má rozměry 23 × 25,5 cm. Celý gril můžete také snadno rozebrat a vyčistit. Délka přírodního kabelu je 2 m.

Už žádné přešlapy s grilem Severin PG 8620

Tato novinka s kombinovanou grilovací plochou (46 × 28 cm), jejíž větší část je žebrovaná a menší hladká, vám nedovolí zkazit žádné maso. Příliš propečený a vysušený hovězí steak je minulostí díky masové sondě, která měří teplotu přímo v pokrmu. Na displeji grilu se pak zobrazuje teplota uvnitř, abyste grilování přerušili ve správnou chvíli. Severin ještě zdůrazňuje keramický povrch grilu, vyjímatelnou misku na tuk a světelnou indikaci teploty a připravenosti.



A party může začít aneb raclettové novinky Severin

Mezi další novinky v nabídce německé značky řadíme dva velké grily typu „raclette“. Model RG 2346 nabízí 8 pánviček s nepřilnavým povrchem a horní grilovací desku z přírodního grilovacího kamene. Alternativou je model RG 2344, který má část desky z kamene a část klasickou s nepřilnavým povrchem, přičemž je otočná s výlisky pro 4 lívance. Oba modely se vyznačují provedením z nerezové oceli a rozměr jejich grilovacích ploch je 46 × 23 cm.

Tyto novinky, další grily a spotřebiče značky Severin objednávejte u jejího výhradního českého distributora – společnosti BVZ Commerce.



Čína pod palbou

NA KRITIKU SPOLEČNOSTI HUAWEI ZE STRANY TAJNÝCH SLUŽEB A PŘEDSTAVITELŮ ZÁPADNÍHO BLOKU JSME SI UŽ ZVYKLI A ZAČALI JI VNÍMAT JAKO BĚŽNOU SOUČÁST ZPRAVODAJSKÉHO PROUDU INFORMACÍ. ZÁVRATNÝ VÝVOJ UDÁLOSTÍ V POSLEDNÍCH TÝDNECH BYL NICMÉNĚ PRO VĚTŠINU Z NÁS NEJSPÍŠ PŘEKVAPIVÝ. O SAMOTNÉ KAUZE UŽ BYLO NAPSÁNO MNOHO, NAVÍC JE NATOLIK ŽIVÁ, ŽE JSOU PRO JEJÍ SLEDOVÁNÍ NEPOCHYBNĚ VHODNĚJŠÍ ONLINE ZPRAVODAJSKÉ WEBY NEBO DENÍKY. JÁ BYCH SE ALE RÁD ZAMYSLEL NAD JEJÍ PODSTATOU, KTERÁ DALECE PŘESAHUJE HUAWEI JAKO TAKOVÝ.

Když člověk čte v diskusích pod články nebo na Facebooku komentáře, občas ho jímá hrůza. Většina příspěvků odhaluje, jak bipolárně a černobíle značná část lidí přemýšlí – jedni Huawei nekriticky hájí, jiní na něj prvoplánově házejí špínu. Pravdou je, že většina z nás do kauzy Huawei nevidí a nikdy neuvidí. Jde přece o střet na nejvyšší politické úrovni, v němž hrají významnou roli i tajné služby. Je myslím celkem zjevné, že zde nejde o telefony, částečně asi o síťovou infrastrukturu a strach, že by mohli Číňané „poslouchat“. Primárně máme ovšem na stole obchodní střet na státní úrovni, Číny a USA, který se v posledních měsících a týdnech nadále vyhrocoval. Nebudu hodnotit Trumpovu politiku a dělat z magazínu o trhu s domácími spotřebiči týdeník Euro. Takové ambice určitě nemám. Je však celkem zjevné, že Čína ve své moderní historii nehrála a nehráje fair play, a dvojnásob to platí pro obchod. Díky jejímu zvláštnímu přechodu ke kapitalismu, ovšem státnímu kapitalismu, který je nadále pod kontrolou strany, stejně jako celá populace, jsme přestali Čínu vnímat jako totalitní velmoc. Možná máme pocit, že se ten represivní gulagy vyplněný Maův komunismus postupně rozbředl v „milkshacích“ od McDonalda a oblékl do triček od Ralpa Laurena, ale ten pocit není úplně správný. Nadále se objevují zprávy o nucených pracích pro některé národnostní či náboženské menšiny, sledování a další nepříteli demokratické principy. Čína si dlouhodobě moc nedělá z duševního vlastnictví, spousta jejích podniků se naučila vyrábět určité produkty díky zakázkám ze Západu, aby následně přišla s kopiemi a nabídla je za výrazně nižší ceny. Každoročně to ukazuje na IFA například slavná Midea.

Pokud jde o internet a mobilní komunikace, tak v Číně nefungují globální sociální sítě, mnohé komunikační nástroje, služby Googlu, internet je cenzurován a filtrován způsobem, který se nám jeví jako nepředstavitelný, protože jsme si zvykli, že žijeme ve svobodě a nikdo nemá právo nám sahat na Wikipedii nebo určovat, přes jaký messenger máme posílat zprávy...

Americké restrikce vůči Huawei vypadají i díky Trumpově způsobu komunikace jako přehnané. Na druhou stranu si musí člověk položit otázku, proč bylo Číně předložené roky tolerováno jednání, které by jiným absolutně neprošlo. Že je Čína velká? Že se tam „vše“ vyrábí? Jistě, ale také se to musí někde prodat. A celý ten současný velký rozvoj čínského domácího trhu stojí v základu na západních penězích, na tom, že Američané i Evropané kupují už celá desetiletí zboží vyráběné v Číně. Přitom nadále trvá absurdní situace, že Google nemůže v Číně nabízet své služby, respektive může, ale v cenzurované podobě, což internetový gigant odmítá. Apple zde funguje, ale hraje podle not komunistické strany. Celkově pak celá situace působí, že Západ nechal vše zajít příliš daleko – neustále ustupoval, přizpůsoboval se, až mu Číňané vyfoukli spoustu technologií a zavalili trh svým zbožím, které je v mnoha kategoriích už na stejné úrovni, ale za nižší ceny. Sám jsem používal donedávna několik let telefon Honor a musím konstatovat, že nebyl o moc horší než vlajkové samsungy, zato stál jen 13 tisíc.

Mně to celé připadá, jako kdyby teď chtěl někdo zatáhnout za záchranou brzdu a čínský rozmach zastavit, protože je zjevné, že mají čínské státní nebo na stát napojené podniky neférové výhody oproti svým západním konkurentům. Přitom se v posledních dnech začalo hovořit o tom, že na černou listinu přidají Američané další čínské firmy. Nezdá se, že by Haier, Hisense nebo Midea byly nyní v hledáčku. Možná jde jen o show pro masu, chléb a hry, ale také můžeme stát na počátku velkých změn, které budou mít nakonec dopad na všechny čínské firmy působící na Západě...



Lubor Jarkovský

LETNÍ VEDRA BRZY ZAKLEPOU NA DVEŘE. PŘIPRAVTE SE NA NĚ SVÝROBKY ZNAČKY ROHNSON

AŽ UŽ MAJÍ VAŠI ZÁKAZNÍCI JAKÝKOLIV ROZPOČET NA ZVÝŠENÍ KOMFORTU VE SVÉ DOMÁCNOSTI, V NABÍDCE ROHNSON SI VŽDY VYBEROU. HORKÉ DNY JIM ZPŘÍJEMNÍ CENOVĚ DOSTUPNÉ VENTILÁTORY ČI OCHLAZOVAČE VZDUCHU. TI NÁROČNĚJŠÍ MOHOU ZVOLIT MOBILNÍ KLIMATIZACI, KTEROU NAVÍC MOHOU SPUSTIT NA DÁLKU JEŠTĚ PŘED PŘÍCHODEM DOMŮ ČI DO KANCELÁŘE DÍKY SMART OVLÁDÁNÍ POMOCÍ CHYTRÉHO TELEFONU.



Ventilátory s 5letou zárukou

V nejnižším cenovém segmentu najdeme hned několik produktových novinek pro letní sezonu 2019. Na prvním místě je to vysoce výkonný stojanový ventilátor R-838 Double Blade, který dosahuje nebývalé účinnosti díky jedinečnému designu se dvěma řadami lopatek. Před hlavními lopatkami s průměrem 40 cm se nachází ještě trojice menších, která zintenzivňuje proud vzduchu. Ventilátor je ale velmi tichý a dokáže pracovat ve 3 režimech. V normálním může uživatel určit ve 3 stupních výkon. Speciální režim vánek střídá rychlost ventilace,

zatímco režim spánek postupně snižuje výkon. Důležité je zmínit ještě nastavitelný časovač v rozsahu 30 minut až 7,5 hodiny, dálkové ovládání a 90stupňovou oscilaci. Výška je nastavitelná od 112 cm do 135 cm, přičemž lze také volit úhel sklonu ventilátoru.

Nabídku nových ventilátorů doplňuje také stolní modely v retro designu. R-865 v tmavě zeleném a R-866 v červeném provedení se pyšní velmi stabilní, celokovovou konstrukcí, vysokorychlostním, leč tichým motorem a 80stupňovou oscilací.



Ochlazovač vzduchu

Už předloni rozšířil Rohnsón své portfolio o takzvané ochlazovače vzduchu. O jaký přístroj vlastně jde? Ochlazovač je ventilační zařízení, které do proudu vzduchu přidává ještě vodní mlhu. Má tedy výrazně nižší pořizovací cenu než například mobilní klimatizace. Díky rozprašování vody ale příjemně ochlazuje vzduch. Konkrétně dokáže snížit teplotu v místnosti 3–4 °C, což bude pro mnoho zákazníků dostatečné. Model R-877 Boramá i ionizátor a může fungovat také jako běžný ventilátor bez funkce vodního ochlazování. Na dotykovém panelu s barevným displejem nebo pomocí dálkového ovladače můžete nastavit časovač (až 12 hodin) a 3 rychlosti. Displej také ukazuje teplotu v místnosti. Lamely lze ručně nastavit v úhlu 120 stupňů a upravit směr vzduchu. Nechybí prachový a vzduchový filtr. Zásobník na vodu má 10 l a v případě jeho vyprázdnění se ochlazovač automaticky vypne.



Mobilní klimatizace s wi-fi

Nejúčinnějším zařízením v kategorii přenosných řešení je mobilní klimatizace, která odvádí teplo z místnosti ven a uvnitř distribuuje příjemně chladný vzduch. Stálíci produktové nabídky značky Rohnsón je model R-885 Genius Wi-Fi. Jak už jeho název napovídá, lze ho připojit do bezdrátové sítě a ovládat pomocí chytrého telefonu. K dispozici je samozřejmě i dálkový ovladač s velkým displejem. Samotná klimatizace nabízí chladicí výkon 9000 BTU/h a je určena do místností o velikosti do 30 m². Z dalších specifikací jmenujme ekologické chladivo R-32, energetickou třídu A, hadici pro odvod horkého vzduchu s variabilní délkou 45 až 155 cm a úroveň odvlhčování 24 l/den. Klimatizace zaujme také funkcí SMART pro chytrý provoz a automatické vypnutí chlazení v případě dosažení nastavené teploty, režimem spánku a 3 rychlostmi chodu ventilátoru.

Okenní sada pro mobilní klimatizace

Speciální sada Rohnsón R-8800 je určena pro jakoukoliv mobilní klimatizaci bez ohledu na značku. Výrazně zvyšuje účinnost klimatizace, protože omezuje vnikání teplého vzduchu zvenku. Okno lze po vyjmutí hadice zavřít, aniž byste museli sadu sundávat. Její údržba je také jednoduchá, protože ji lze prát v pračce.



MALÉ KUCHYŇSKÉ ELEKTROSPOTŘEBIČE NA ČESKÉM TRHU PODLE GfK

ROK 2018 SKONČIL PRO 14 SLEDOVANÝCH SKUPIN MALÝCH DOMÁČÍCH ELEKTROSPOTŘEBIČŮ¹ SE 7% PŘÍRŮSTKEM. ZE SORTIMENTU URČENÉHO DO KUCHYNĚ PATŘILY RYCHLOVARNÉ KONVICE A KUCHYŇSKÉ ROBOTY A MIXÉRY K PĚTI PRODUKTOVÝM SKUPINÁM, KTERÉ ZA MINULÝ ROK² VYKÁZALY V HODNOTĚ PRODEJE ZTRÁTU, A UBRALY TAK SEKTORU NA JEHO CELOROČNÍM VÝKONU.

Nejvýrazněji narostly ve sledovaných odbytových cestách³ tržby za přístroje na úpravu vzduchu a za kávovary, dvoucíferně se za rok 2018 zvedla ještě zubní hygiena a skupina elektrických hrnců a pánví. S podílem rostoucí kávovary už odpovídaly za pětinu celkových loňských tržeb sektoru, vysavače si udržely 26 % trhu. Naopak hodnotový podíl kuchyňských robotů a mixérů se v uplynulém roce snížil na 15 %, obrat tohoto sortimentu klesl meziročně o 6 % a ve srovnání s vývojem ostatních produktových skupin patřil k nejztrátovějším (o procentní bod je předstihly pouze kulmy).

Malé kuchyňské elektrospotřebiče

Tento sortiment zajistil také v minulém roce takřka polovinu celkových tržeb za malé domácí elektrospotřebiče a kromě již zmíněných dvou skupin ostatní v meziročním srovnání posílily. Zhruba o 30 % narostly v hodnotě kávovary, o pětinu se zvedly elektrické hrnce a pánve, jednocíferný růst zaznamenaly fritézy a drobně získaly i odšťavňovače s lisou na citrusy. Znatelnou proměnou struktury prodáváného sortimentu procházely v posledních letech kuchyňské roboty a mixéry. Stolní mixéry se už po boomu z dřívějších let potýkaly v minulém roce se ztrátou, naopak návrat zájmu spotřebitelů zažívaly tradiční kuchyňské roboty.

Kuchyňské roboty a mixéry

Kromě tradičních kuchyňských robotů rostly z pestré nabídky přístrojů této skupiny drobně také tržby za ruční mixéry a choppery (drtiče). Ztrátovými byly na rozdíl od roku 2017 stolní mixéry a v červených číslech zůstaly i tyčové. Stolní mixéry odpovídaly za 20 % loňské hodnoty prodeje skupiny (před rokem to bylo o 9 procentních bodů více), v meziročním srovnání ztratily v objemu i hodnotě přes 30 %, což se odra-

zilo na poklesu celé skupiny. Zmírnil ho však nárůst – zhruba desetiprocentní – tradičních kuchyňských robotů, které se do obratu skupiny promítly z necelé poloviny.

Stolní mixéry

Zatímco poptávka za rok 2017 ještě dokázala po boomu z předchozích let narůst o 14 %, byť od podzimu tohoto roku již výrazně ztrácela na své síle, její pokles se v meziročním srovnání s každým měsícem jen prohluboval – v prosinci 2018 přesáhl 40 %. Mírně se snížila i průměrná prodejní cena⁴, a to na částku 1 200 korun. Pokles prodeje postihl celou cenovou nabídku stolních mixérů, nicméně nejlevnější nabídka v ceně do 700 korun svůj podíl na objemu prodeje stolních mixérů oproti roku 2017 zvýšila.

Tyčové a ruční mixéry

Tyčové a ruční mixéry se v uplynulém roce prodávaly v poměru 3 : 2 a dohromady zajistily zhruba polovinu z celkového objemu prodeje skupiny. Na jejím obratu se tyčové mixéry podílely 17 %, ruční odpovídaly za 9 %.

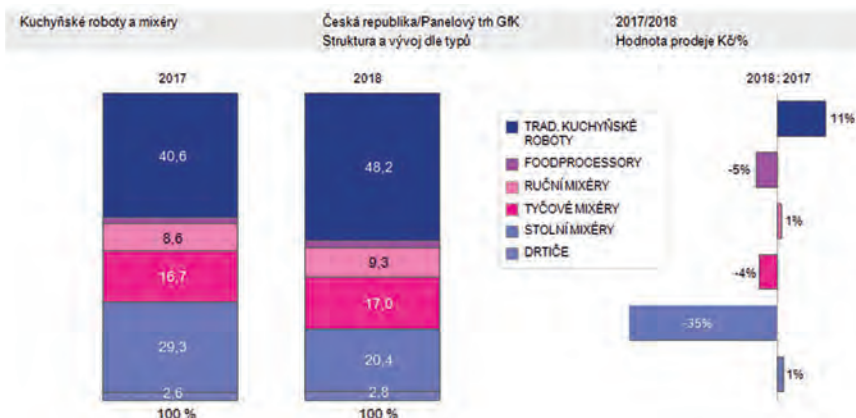
Přestože v celoročním srovnání zůstaly tyčové mixéry v záporných číslech, druhá polovina minulého roku již pro ně ztrátová nebyla. Kupující za tyčové mixéry zaplatili průměrně necelých tisíc korun, i když v rostoucí míře vybírali modely v ceně od 1 000 do 1 300 korun.

Ruční mixéry se prodávaly v průměru za 800 korun, poptávka se zvedla u dražšího sortimentu začínajícího na 1 200 korunách.

Zdroj:

Zdeněk Bárta

Market Insights Director CZ&SK, GfK Czech



GfK Czech, oddělení Market Insights, kontinuálně monitoruje trh se zbožím dlouhodobé spotřeby v České republice a na Slovensku metodou panelového výzkumu. Jeho základem jsou pravidelně zjišťované údaje o prodeji konečnému spotřebiteli ze stálého reprezentativního vzorku maloobchodních prodejen. Více na www.gfk.com/cz, případně kontaktujte Zdeňka Bártu, Market Insights Directora CZ&SK (zdenek.barta@gfk.com).

¹ Sledované skupiny: kávovary, rychlovarné konvice, fritézy, kuchyňské roboty a mixéry, elektrické hrnce a pánve, zubní hygiena, zastříhovače vlasů, vysoušeče vlasů, kulmy, holicí stroje, žehlíčky, vysavače, odšťavňovače/lisy, přístroje na úpravu vzduchu.

² Meziroční srovnání znamená období I-XII 2018 vs. I-XII 2017.

³ Elektroprodejny, nesespecializované prodejny (hypermarkety, Cash & Carry, obchodní domy, nesespecializované čistě internetové prodejny a IT prodejny).

⁴ Vážena počtem prodaných kusů, zaokrouhlena na stovky korun

Lelit Bianca

Mimořádný stroj pro baristy a skutečné kávové entuziasty

Italská značka robustních a vysoce kvalitních pákových kávovarů, nadále vyráběných na severu Apeninského poloostrova, uvádí na český trh nový model Bianca. Cílí na skutečné kávové nadšence toužící jak po dokonalém šálku černého moku, tak po zlepšení vlastního umu jeho přípravy. Masivní kov, precizně zpracované dřevěné prvky, dva bojler, přesný tlakoměr. To je nová Bianca z řady Pro Line.



Hlavní rysy

Bianca s kódovým označením PL162T je jednoduše a stručně řečeno kávovar bez kompromisů. Osazený hlavou E61, ručním ovládním průtoku vody a dvěma bojlery. Byl vytvořen pro odborníky, kteří vědí, jak z každého zrnka získat co nejlepší kávu.

Pádlo

Otáčením postupně měníte průtok vody uvnitř hlavy, dokud nedosáhnete optimálního tlaku. Tímto způsobem můžete ručně kontrolovat každou jednotlivou fázi extrakce kávy, abyste získali co nejlepší výsledek v šálku s každým typem kávových zrn.

LCC

Umožňuje regulovat všechny parametry stroje, například regulaci teploty pro extrakci kávy a výdej páry, předspaření, dobu v režimu Stand-By, možnost aktivace nebo deaktivace parního kotle, počítadlo částečných a celkových dávek a možnost vizualizace teploty ve °C nebo °F.

Duální bojler

Dva samostatné bojler, jeden pro přívod páry a teplé vody a jeden pro extrakci kávy. Systém hlídá, aby udržel vyšší teplotní stabilitu a umožnil současné dodávání kávy a páry.

Nádrž na vodu s volitelnou polohou a automatickou spojkou

Nádrž na vodu je umístěna v nerezovém externím „batohu“, aby se zabránilo možnému zahřátí teploty vody od běžícího kávovaru.

Nádržka může být přemístěna na kteroukoliv ze tří stran stroje, jehož instalaci tak lze přizpůsobit dostupnému prostoru. Snadno se s ním manipuluje – i čištění je díky tomu jednodušší a pohodlnější.

Změřte skutečný extrakční tlak

Díky manometru v hlavě můžete měřit skutečný tlak na porci kávy s mnohem přesnější kontrolou extrakce kávy.

Těleso a části spotřebiče z nerezové oceli (zásobník na vodu)

Tělo spotřebiče a zásobník na vodu jsou vyrobeny z leštěné nerezové oceli AISI 304, krále všech materiálů, aby poskytovaly neomezenou životnost, vynikající estetický vzhled a snadné čištění.

Parní trysky

Nové parní trysky Lelit jsou všechny stále chladné, aby se zabránilo jakémukoli popálení, a mají novou geometrii, která usnadňuje čištění, vyhýbá se tvorbě vápence a umožňuje příjemnější zážitek z používání.

Nastavitelné nožky

Nožky Bianca jsou vyrobeny ze stejného dřeva jako všechny ostatní detaily stroje a jsou výškově nastavitelné. To umožňuje velkou stabilitu na jakémkoliv povrchu a v případě přímého připojení na vodovodní řad umožňuje sklon stroje k usnadnění odtoku vody.


Úspora energie

Bianca je vybavena sofistikovaným systémem úspory energie, který umožňuje naprogramovat pohotovostní dobu, po které je parní kotel deaktivován. Kotel na kávu udržuje teplotu 70 °C a účinnost povrchu ohřívací nádoby se udržuje na 80 %. Stroj se vrátí do plného energetického módu za pouhých 10 minut, čímž se dosáhne značné úspory energie.

Standardně dodávané příslušenství

Kompletní páka s filtry pro přípravu jedné nebo dvou káv, bezedná páka, slepý filtr, změkčovač vody, nerezový tamper Lelit s hliníkovou rukojetí, čistící kartáč, hadřík z mikrovlákna, volitelná tryska parní trysky, příslušenství pro přímé připojení k vodovodní síti, stojan na espresso šálek a kávová lžička.

Tento a další kávovary značky Lelit objednávejte pro své obchody u společnosti Espresso Professional.



V příštím čísle SELL:
Poslední vydání před začátkem letních prázdnin se zaměří v kategorii velkých spotřebičů na téma myček. Pokud jde o malou domácí techniku, budeme se věnovat kuchyňským robotům a dalším pomocníkům při přípravě a zpracování jídla.

concept

spotřebiče pro skutečný život



LO7066



LO7065



LO7067

JEDNIČKA V ODŠŤAVŇOVÁNÍ

O 40% VĚTŠÍ VÝTĚŽNOST | 2-FÁZOVÉ ODŠŤAVŇOVÁNÍ
ANTID RIP | XXL PLNÍČÍ OTVOR

beko



MAIN PARTNER OF FC BARCELONA

ČERSTVÉ LÉTO S LEDNICÍ BEKO

NOVÝ OBRÁNCE ČERSTVOSTI



beko

beko.cz